



CATALOGO  
CATALOGUE



# ARENDA

DRILLING EQUIPMENT

## Indice / Index

<b>TUBI DI RIVESTIMENTO DESTRI / RH CASINGS</b> .....	2
<b>TUBI DI RIVESTIMENTO SINISTRI / LH CASINGS</b> .....	4
<b>ASTE FRIZIONATE / FRICTION WELDED RODS</b> .....	6
<b>TRASCINATORI / INNER - OUTER DRIVER</b> .....	7
<b>RACCORDI / HEAD COUPLINGS</b> .....	8
<b>SCARPE / CASING SHOES</b> .....	9
<b>SCARPE MAGGIORATE / REINFORCED SHOES</b> .....	10
<b>NEW LINE AR#5</b> .....	11
<b>CAROTAGGIO / SOIL TESTING:</b> .....	13
– PRESENTAZIONE DEI CAROTIERI ARENA / PRESENTATION OF ARENA CORE BARRELS .....	14
– CAROTIERE SEMPLICE T1 / SIMPLE CORE BARREL T1 .....	15
– CAROTIERE DOPPIO T2 / DOUBLE CORE BARREL T2 .....	16
– CAROTIERE DOPPIO T6 / DOUBLE CORE BARREL T6 .....	17
– CAROTIERE TRIPLO T6 / TRIPLE CORE BARREL T6 .....	18
– CAROTIERE DOPPIO T6S / DOUBLE CORE BARREL T6S .....	19
– CAROTIERE AMBIENTALE / ENVIRONMENTAL CORE BARREL .....	20
– CAROTIERE ESTRUSORE / CORE BARREL WITH EXTRUDER .....	21
– ELEMENTI PRINCIPALI DEI CAROTIERI ARENA / MAIN ELEMENTS OF ARENA'S CORE BARRELS .....	22
– CORONE DIAMANTATE / DIAMOND CORE BITS .....	23
– CHIAVI PER CAROTIERI / SPANNERS FOR CORE BARRELS .....	24
– SCAROTATORI / SAMPLE EXTRUDERS .....	24
– TUBI DI RIVESTIMENTO PER CAROTAGGIO / CASINGS FOR SOIL TESTING .....	24
<b>CAMPIONATORI / SAMPLERS:</b> .....	25
– CAMPIONATORE OSTERBERG / OSTERBERG SAMPLER .....	26
– CAMPIONATORE SHELBY / SHELBY SAMPLER .....	26
– CAMPIONATORE DENISON / DENISON SAMPLER .....	26
– CAMPIONATORE RAYMOND S.P.T. / RAYMOND SAMPLER FOR S.P.T. .....	27
– ASTINE S.P.T. / S.P.T. RODS .....	27
<b>RIDUZIONI / SUBS</b> .....	28
<b>FLANGE / FLANGES</b> .....	29
<b>SETTORI MORSA / SECTORS</b> .....	29
<b>ASTE VALVOLATE / VALVED RODS</b> .....	29
<b>TESTA DI SOLLEVAMENTO / HOISTING SWIVEL AND PLUGS</b> .....	29
<b>MASCHI DI RECUPERO / FISHING TOOLS</b> .....	30
<b>TRICONI / ROLLER BITS</b> .....	30
<b>TRILAMA / DRAG BITS</b> .....	30
<b>MARTELLI FONDO FORO / DTHOLE HAMMERS</b> .....	30
<b>ACCESSORI / ACCESSORIES</b> .....	31
– POLIMERO / POLYMER .....	31
– CASSETTE CATALOGATRICI / CORE BOXES .....	31
– CHIAVI GIRATUBO E CHIAVI PER ASTE / WRENCHES AND SPANNERS FOR RODS .....	31

# ARENA

## DRILLING EQUIPMENT

**Arena s.r.l.** è una azienda produttrice di attrezzature e utensili per la perforazione, il sondaggio del sottosuolo e per l'ingegneria civile.

Fondata nel 2011 l'azienda si presenta subito sul mercato con standard qualitativi elevati e un bagaglio di conoscenze e risorse tecniche grazie a dieci anni di esperienza pregressa che le permettono di essere già una delle aziende leader nel settore, in particolare nel campo della geognostica.

**Arena s.r.l.** presenta una gamma di prodotti completa finalizzata a:

- sondaggi del sottosuolo;
- pozzi di ricerca e per acqua;
- micropali;
- ancoraggi;
- palificazione;
- perforazione con martello a fondo foro;
- prove penetrometriche.

L'officina meccanica di alto livello, la specializzazione del personale e un magazzino sempre completo permettono all'azienda una grande flessibilità ed efficienza, una rapida risposta alle esigenze del cliente, uno standard qualitativo sempre elevato. Inoltre è possibile richiedere la produzione di prodotti speciali a campione e piccole serie di attrezzature fuori standard. Un efficiente servizio di spedizioni è garantito in Italia e nel mondo.

**Arena s.r.l.** è impegnata in una continua ricerca di sviluppo e innovazione dei prodotti.

Grazie all'uso di materiali innovativi e a studi specifici di settore l'azienda propone prodotti come carotieri divisibili di nuovi diametri, il carotiere ambientale, le scarpe speciali per argilla, corone con filetto tondo Arena e gli anelli per le teste dei carotieri.

*Established in 2011 Arena S.r.l. is a manufacturer of drilling equipment for soil investigation and civil engineering that offers a wide range of products for different applications in the market. Passion and commitment are the basis of a reality that, thanks to knowledge and flexibility, is able to provide successful solutions worldwide. With continued efforts and respect for this job, everyday we work to become a better partner for our clients, a nonstop progress to exceed the highest expectations.*

**Arena s.r.l.** offers a complete range of products for:

- soil testing
- water wells and wells for research
- Geothermal
- Micropiles
- Anchoring
- piling
- Drilling with DTH, Eccentric and Concentric Systems
- Standard Penetration Test (SPT)

*The high level workshop, a specialized personnel, the continuous research and product development and complete stock are the factors that allow Arena S.r.l.:*

- great flexibility and efficiency in the service;
- rapid respond to the clients exigencies;
- high quality materials;
- the production of special products by samples and customized solutions.

*Arena s.r.l. is committed in a continuous research and product development. Thanks to innovative materials and specific studies the company proposes divisible core barrel with new diameters, the environmental core barrel, special shoes for clay, core bits with the innovative round thread Arena and the ring for core barrel's heads.*



## TUBI DI RIVESTIMENTO DESTRI / RH CASINGS



La nostra gamma di Tubi di Rivestimento viene realizzata attraverso la saldatura dei manicotti in acciaio 42CrM04 ad un tubo intermedio in materiale N80. I manicotti inoltre, sono sottoposti ad un processo di nitrurazione, al fine di garantirne un' ancor maggiore resistenza all'usura del filetto.

La certificata qualità degli acciai utilizzati, abbinata all'efficiente processo produttivo, ci permette di offrire ai nostri clienti le migliori prestazioni di prodotto presenti sul mercato.

**Tubi di Rivestimento Arena 3 Pr. Dx /  
Casings Arena 3 St. Rh**

Diametro / Diameter	Lunghezza mm / Length mm	S.P. / W.T.	D.I. / I.D.	Kg
Ø90	500	8	72	8
	1000	8	72	16
	1500	8	72	24
	2000	8	72	32
	3000	8	72	48
Ø101	500	8	82	10
	1000	8	82	20
	1500	8	82	30
	2000	8	82	40
	3000	8	82	60
Ø114	500	8,8	94	12
	1000	8,8	94	24
	1500	8,8	94	35
	2000	8,8	94	48
	3000	8,8	94	69
Ø127	500	8,8	107	13
	1000	8,8	107	26
	1500	8,8	107	39
	2000	8,8	107	52
	3000	8,8	107	77
Ø133	500	8	113	14
	1000	8	113	27
	1500	8	113	41
	2000	8	113	54
	3000	8	113	81
Ø140	500	8,8	120	15
	1000	8,8	120	30
	1500	8,8	120	44
	2000	8,8	120	60
	3000	8,8	120	86

Diametro / Diameter	Lunghezza mm / Length mm	S.P. / W.T.	D.I. / I.D.	Kg
Ø152	500	8,8	133	16
	1000	8,8	133	31,5
	1500	8,8	133	47
	2000	8,8	133	63
	3000	8,8	133	94
Ø159	500	8	137	10
	1000	8	137	33
	1500	8	137	49
	2000	8	137	65
	3000	8	137	96
Ø168	500	8,8	147	18
	1000	8,8	147	36
	1500	8,8	147	53
	2000	8,8	147	72
	3000	8,8	147	105
Ø178	500	8,8	158	19
	1000	8,8	158	38
	1500	8,8	158	56
	2000	8,8	158	76
	3000	8,8	158	110
Ø194	500	8,8	172	21
	1000	8,8	172	41
	1500	8,8	172	61
	2000	8,8	172	82
	3000	8,8	172	121
Ø203	500	8,8	178	24
	1000	8,8	178	44
	1500	8,8	178	65
	2000	8,8	178	88
	3000	8,8	178	128

Our **Casings** production is carried out by welding the thread parts to the intermediate tube. Our Thread parts, made in **quenched and tempered 42CrMo4** steel, are subjected to **Nitriding** in order to guarantee the maximum resistance to wear and tear. The Intermediate Tube made in **API 5CT N80** steel, thanks to its high quality characteristics, ensures an incredible long lasting even in the hardest condition. The **certified quality** of our steel and a very efficient manufacturing process allow us to provide our clients with the highest performances.



Diametro / Diameter	Lunghezza mm / Length mm	S.P. / W.T.	D.I. / I.D.	Kg
Ø219	500	8,8	197	24
	1000	8,8	197	47
	1500	8,8	197	70
	2000	8,8	197	94
	3000	8,8	197	138
Ø244	500	10	222	30
	1000	10	222	58
	1500	10	222	87
	2000	10	222	116
	3000	10	222	174
Ø254	500	10	230	32
	1000	10	230	61
	1500	10	230	91
	2000	10	230	120
	3000	10	230	181
Ø273	500	10	248	33
	1000	10	248	65
	1500	10	248	97
	2000	10	248	130
	3000	10	248	195
Ø300	500	10	275	37
	1000	10	275	73
	1500	10	275	109
	2000	10	275	146
	3000	10	275	216
Ø323	500	12,5	298	50
	1000	12,5	298	100
	1500	12,5	298	150
	2000	12,5	298	200
	3000	12,5	298	300

Diametro / Diameter	Lunghezza mm / Length mm	S.P. / W.T.	D.I. / I.D.	Kg
Ø355	500	12,5	329	54
	1000	12,5	329	108
	1500	12,5	329	162
	2000	12,5	329	216
	3000	12,5	329	324
Ø368	1000	12,5	340	125
	1500	12,5	340	180
	2000	12,5	340	234
	3000	12,5	340	333
Ø406	500	12,5	380	64
	1000	12,5	380	122
	1500	12,5	380	182
	2000	12,5	380	242
	3000	12,5	380	363
Ø457	1000	14,2	426	148
	1500	14,2	426	214
	2000	14,2	426	287
	3000	14,2	426	427
Ø470	1000	14,2	442	154
	1500	14,2	442	221
	2000	14,2	442	291
	3000	14,2	442	431
Ø508	1000	14,2	475	163
	1500	14,2	475	240
	2000	14,2	475	320
	3000	14,2	475	472

## TUBI DI RIVESTIMENTO SINISTRI / LH CASINGS



La nostra gamma di Tubi di Rivestimento viene realizzata attraverso la saldatura dei manicotti in acciaio 42CrM04 ad un tubo intermedio in materiale N80. I manicotti inoltre, sono sottoposti ad un processo di nitrurazione, al fine di garantirne un' ancor maggiore resistenza all'usura del filetto.

La certificata qualità degli acciai utilizzati, abbinata all'efficiente processo produttivo, ci permette di offrire ai nostri clienti le migliori prestazioni di prodotto presenti sul mercato.

Tubi di Rivestimento Arena 3 Pr. Sx / Casings Arena 3 St. Lh				
Diametro / Diameter	Lunghezza mm / Length mm	S.P. / W.T.	D.I. / I.D.	Kg
Ø90	500	8	72	8
	1000	8	72	16
	1500	8	72	24
	2000	8	72	32
	3000	8	72	48
Ø101	500	8	82	10
	1000	8	82	20
	1500	8	82	30
	2000	8	82	40
	3000	8	82	60
Ø114	500	8,8	94	12
	1000	8,8	94	24
	1500	8,8	94	35
	2000	8,8	94	48
	3000	8,8	94	69
Ø127	500	8,8	107	13
	1000	8,8	107	26
	1500	8,8	107	39
	2000	8,8	107	52
	3000	8,8	107	77
Ø133	500	8	113	14
	1000	8	113	27
	1500	8	113	41
	2000	8	113	54
	3000	8	113	81
Ø140	500	8,8	120	15
	1000	8,8	120	30
	1500	8,8	120	44
	2000	8,8	120	60
	3000	8,8	120	86

Diametro / Diameter	Lunghezza mm / Length mm	S.P. / W.T.	D.I. / I.D.	Kg
Ø152	500	8,8	133	16
	1000	8,8	133	31,5
	1500	8,8	133	47
	2000	8,8	133	63
	3000	8,8	133	94
Ø159	500	8	137	10
	1000	8	137	33
	1500	8	137	49
	2000	8	137	65
	3000	8	137	96
Ø168	500	8,8	147	18
	1000	8,8	147	36
	1500	8,8	147	53
	2000	8,8	147	72
	3000	8,8	147	105
Ø178	500	8,8	158	19
	1000	8,8	158	38
	1500	8,8	158	56
	2000	8,8	158	76
	3000	8,8	158	110
Ø194	500	8,8	172	21
	1000	8,8	172	41
	1500	8,8	172	61
	2000	8,8	172	82
	3000	8,8	172	121
Ø203	500	8,8	178	24
	1000	8,8	178	44
	1500	8,8	178	65
	2000	8,8	178	88
	3000	8,8	178	128



Our **Casings** production is carried out by welding the thread parts to the intermediate tube. Our Thread parts, made in **quenched and tempered 42CrMo4** steel, are subjected to **Nitriding** in order to guarantee the maximum resistance to wear and tear. The Intermediate Tube made in **API 5CT N80** steel, thanks to its high quality characteristics, ensures an incredible long lasting even in the hardest condition. The **certified quality** of our steel and a very efficient manufacturing process allow us to provide our clients with the highest performances.



Diametro / Diameter	Lunghezza mm / Length mm	S.P. / W.T.	D.I. / I.D.	Kg
Ø219	500	8,8	197	24
	1000	8,8	197	47
	1500	8,8	197	70
	2000	8,8	197	94
	3000	8,8	197	138
Ø244	500	10	222	30
	1000	10	222	58
	1500	10	222	87
	2000	10	222	116
	3000	10	222	174
Ø254	500	10	230	32
	1000	10	230	61
	1500	10	230	91
	2000	10	230	120
	3000	10	230	181
Ø273	500	10	248	33
	1000	10	248	65
	1500	10	248	97
	2000	10	248	130
	3000	10	248	195
Ø300	500	10	275	37
	1000	10	275	73
	1500	10	275	109
	2000	10	275	146
	3000	10	275	216
Ø323	500	12,5	298	50
	1000	12,5	298	100
	1500	12,5	298	150
	2000	12,5	298	200
	3000	12,5	298	300

Diametro / Diameter	Lunghezza mm / Length mm	S.P. / W.T.	D.I. / I.D.	Kg
Ø355	500	12,5	329	54
	1000	12,5	329	108
	1500	12,5	329	162
	2000	12,5	329	216
	3000	12,5	329	324
Ø368	1000	12,5	340	125
	1500	12,5	340	180
	2000	12,5	340	234
	3000	12,5	340	333
Ø406	500	12,5	380	64
	1000	12,5	380	122
	1500	12,5	380	182
	2000	12,5	380	242
	3000	12,5	380	363
Ø457	1000	14,2	426	148
	1500	14,2	426	214
	2000	14,2	426	287
	3000	14,2	426	427
Ø470	1000	14,2	442	154
	1500	14,2	442	221
	2000	14,2	442	291
	3000	14,2	442	431
Ø508	1000	14,2	475	163
	1500	14,2	475	240
	2000	14,2	475	320
	3000	14,2	475	472

## ASTE FRIZIONATE / FRICTION WELDED RODS



Le aste di perforazione dell' Arena S.r.l. sono prodotte da tubi senza saldatura in acciaio 42CrMo4 bonificato. I manicotti, saldati con processo di forgiatura a mezzo frizione, sono filettati secondo le specifiche Api e sottoposti a trattamento antigrippaggio.

*The drill pipes of Arena Srl are produced from unwelded tube in tempered steel 42CrMo4. The tool joints, welded with friction welding system, are screwed through Api standards and submitted to anti-seize treatment.*

Aste Frizionate / Friction Welded Rods			
Diametro / Diameter	Lunghezza mm. / Length mm.	S.P. / W.T.	Kg
Ø54 BWJ	500	6,3	4,5
	1000	6,3	9
	1500	6,3	13
	2000	6,3	17
	3000	6,3	25
Ø76 2" 3/8 Api Reg	1000	4	13
	1500	4	16
	2000	4	19
	3000	4	26
Ø76 2" 3/8 Api Reg	500	6,3	7,5
	1000	6,3	15,1
	1500	6,3	20,5
	2000	6,3	26
	3000	6,3	36,8
Ø76 2" 3/8 Api Reg	1000	8	17
	1500	8	25,5
	2000	8	33
	3000	8	47
Ø90 2" 3/8 Api Reg	1000	4	15
	1500	4	19
	2000	4	23
	3000	4	32
Ø90 2" 3/8 Api Reg	500	6,3	9
	1000	6,3	18,7
	1500	6,3	25,2
	2000	6,3	32
Ø90 2" 3/8 Api Reg	3000	6,3	44,5
	1000	8	25
	1500	8	33
	2000	8	41
Ø90 2" 3/8 Api Reg	3000	8	59
	500	6,3	9
	1000	6,3	25
	1500	6,3	25,2
Ø90 2" 3/8 IF	2000	6,3	32
	3000	6,3	44,5

Aste Frizionate / Friction Welded Rods			
Diametro / Diameter	Lunghezza mm. / Length mm.	S.P. / W.T.	Kg
Ø114 3" 1/2 Api Reg	500	6,3	15
	1000	6,3	28,6
	1500	6,3	37
	2000	6,3	46
	3000	6,3	62,2
Ø127 3" 1/2 Api Reg	1000	6,3	32,3
	1500	6,3	41,6
	2000	6,3	51
	3000	6,3	69,7
Ø127 3" 1/2 IF	1000	6,3	32,3
	1500	6,3	41,6
	2000	6,3	51
	3000	6,3	69,7
Ø140 4" 1/2 Api Reg	500	6,3	28
	1000	6,3	39
	1500	6,3	49
	2000	6,3	60
Ø140 4" 1/2 Api Reg	3000	6,3	80,1
	500	8,8	47
	1000	8,8	64
	1500	8,8	81
Ø152 4" 1/2 Api Reg	2000	8,8	98
	3000	8,8	130
	500	8,8	47
	1000	8,8	64
Ø152 4" 1/2 IF	1500	8,8	81
	2000	8,8	98
	3000	8,8	130



## TRASCINATORI / INNER - OUTER DRIVER

Trascinatori interni ed esterni in acciaio 42CRMO4, con anello saldato bonificato con nitrurazione per una maggiore resistenza meccanica.

*In steel 42CrMo4 with welded ring, tempered through nitriding for higher yield strength*



Trascinatore Esterno / Outer Driver		
Tipo / Type	Kg	T. Interno corrispondente / Internal draw
Ø90	5	54 BWJ
Ø101	6	54 BWJ
Ø114	8	76 2" 3/8 Api Reg
Ø127	9	76 2" 3/8 Api Reg
Ø133	9	76 2" 3/8 Api Reg
Ø140	10	76 2" 3/8 Api Reg
		90 2" 3/8 Api Reg
Ø152	12	76 2" 3/8 Api Reg
		90 2" 3/8 Api Reg
Ø159	15	90 2" 3/8 Api Reg
Ø168	15	90 2" 3/8 Api Reg
		114 3" 1/2 Api Reg
Ø178	16	90 2" 3/8 Api Reg
		114 3" 1/2 Api Reg
Ø194	18	90 2" 3/8 Api Reg
		114 3" 1/2 Api Reg
Ø203	19	90 2" 3/8 Api Reg
		114 3" 1/2 Api Reg
Ø219	21	114 3" 1/2 Api Reg
		140 4" 1/2 Api Reg
Ø244	23	114 3" 1/2 Api Reg
		140 4" 1/2 Api Reg
Ø254	25	114 3" 1/2 Api Reg
		140 4" 1/2 Api Reg
Ø273	26	140 4" 1/2 Api Reg
Ø300	28	140 4" 1/2 Api Reg
Ø323	34	140 4" 1/2 Api Reg
		168 4" 1/2 Api Reg
		178 6" 5/8 Api Reg
Ø355	40	168 4" 1/2 Api Reg
		178 6" 5/8 Api Reg
		219 6" 5/8 Api Reg
Ø368	43	168 4" 1/2 Api Reg
		178 6" 5/8 Api Reg
		219 6" 5/8 Api Reg
Ø406	45	168 4" 1/2 Api Reg
		178 6" 5/8 Api Reg
		219 6" 5/8 Api Reg
Ø457	80	178 6" 5/8 Api Reg
		219 6" 5/8 Api Reg
Ø470	85	178 6" 5/8 Api Reg
		219 6" 5/8 Api Reg
Ø508	90	219 6" 5/8 Api Reg
		219 7" 5/8 Api Reg

Trascinatore Interno / Inner Driver		
Tipo / Type	Kg	T. Esterno corrispondente / External draw
54 BWJ	5	Ø90
		Ø101
76 2" 3/8 Api Reg	10	Ø114
		Ø127
		Ø133
		Ø140
		Ø152
90 2" 3/8 Api Reg	14	Ø140
		Ø152
		Ø159
		Ø168
		Ø178
		Ø194
114 3" 1/2 Api Reg	22	Ø203
		Ø168
		Ø178
		Ø194
		Ø203
		Ø219
140 4" 1/2 Api Reg	34	Ø244
		Ø254
		Ø219
		Ø244
		Ø254
		Ø273
168 4" 1/2 Api Reg	60	Ø300
		Ø323
		Ø323
		Ø355
		Ø368
		Ø406
178 6" 5/8 Api Reg	69	Ø323
		Ø355
		Ø368
		Ø406
		Ø457
		Ø470
219 6" 5/8 Api Reg	110	Ø355
		Ø368
		Ø406
		Ø457
		Ø470
219 7" 5/8 Api Reg	120	Ø508

## RACCORDI / HEAD COUPLINGS



I raccordi sono trattati con un processo di nitrurazione per una maggiore resistenza all'usura.

*The fittings are treated with a nitriding process for a better resistance to wear and tear.*

Raccordi per Rivestimenti / Head Couplings		
Diametro / Diameter	Tipo / Type	Attacco / Connection
Ø90	Arena 3 Pr. / Arena 3 St.	2" 3/8 Api Reg
Ø101	Rotazionale / Rotational	2" 3/8 Api Reg
	Arena 3 Pr. / Arena 3 St.	2" 3/8 Api Reg
Ø114	Arena 3 Pr. / Arena 3 St.	2" 3/8 Api Reg
	Arena 3 Pr. / Arena 3 St.	3" 1/2 Api Reg
Ø133	Arena 3 Pr. / Arena 3 St.	2" 3/8 Api Reg
Ø127	Rotazionale / Rotational	2" 3/8 Api Reg
	Rotazionale / Rotational	3" 1/2 Api Reg
	Arena 3 Pr. / Arena 3 St.	2" 3/8 Api Reg
	Arena 3 Pr. / Arena 3 St.	3" 1/2 Api Reg
Ø140	Arena 3 Pr. / Arena 3 St.	2" 3/8 Api Reg
	Arena 3 Pr. / Arena 3 St.	3" 1/2 Api Reg
Ø152	Rotazionale / Rotational	2" 3/8 Api Reg
	Arena 3 Pr. / Arena 3 St.	2" 3/8 Api Reg
	Rotazionale / Rotational	3" 1/2 Api Reg
	Arena 3 Pr. / Arena 3 St.	3" 1/2 Api Reg
Ø159	Arena 3 Pr. / Arena 3 St.	2" 3/8 Api Reg
	Arena 3 Pr. / Arena 3 St.	3" 1/2 Api Reg
Ø168	Arena 3 Pr. / Arena 3 St.	2" 3/8 Api Reg
	Arena 3 Pr. / Arena 3 St.	3" 1/2 Api Reg
Ø178	Rotazionale / Rotational	2" 3/8 Api Reg
	Rotazionale / Rotational	3" 1/2 Api Reg
	Arena 3 Pr. / Arena 3 St.	2" 3/8 Api Reg
	Arena 3 Pr. / Arena 3 St.	3" 1/2 Api Reg
Ø194	Arena 3 Pr. / Arena 3 St.	2" 3/8 Api Reg
	Arena 3 Pr. / Arena 3 St.	3" 1/2 Api Reg
Ø203	Arena 3 Pr. / Arena 3 St.	2" 3/8 Api Reg
	Arena 3 Pr. / Arena 3 St.	3" 1/2 Api Reg
Ø219	Arena 3 Pr. / Arena 3 St.	2" 3/8 Api Reg
	Arena 3 Pr. / Arena 3 St.	3" 1/2 Api Reg
Ø244	Arena 3 Pr. / Arena 3 St.	3" 1/2 Api Reg
	Arena 3 Pr. / Arena 3 St.	4" 1/2 Api Reg
Ø254	Arena 3 Pr. / Arena 3 St.	3" 1/2 Api Reg
	Arena 3 Pr. / Arena 3 St.	4" 1/2 Api Reg
Ø273	Arena 3 Pr. / Arena 3 St.	3" 1/2 Api Reg
	Arena 3 Pr. / Arena 3 St.	4" 1/2 Api Reg
Ø300	Arena 3 Pr. / Arena 3 St.	4" 1/2 Api Reg
Ø323	Arena 3 Pr. / Arena 3 St.	3" 1/2 Api Reg
	Arena 3 Pr. / Arena 3 St.	4" 1/2 Api Reg
Ø355	Arena 3 Pr. / Arena 3 St.	4" 1/2 Api Reg
Ø368	Arena 3 Pr. / Arena 3 St.	4" 1/2 Api Reg
Ø406	Arena 3 Pr. / Arena 3 St.	4" 1/2 Api Reg
	Arena 3 Pr. / Arena 3 St.	6" 5/8 Api Reg
Ø457	Arena 3 Pr. / Arena 3 St.	6" 5/8 Api Reg
Ø470	Arena 3 Pr. / Arena 3 St.	6" 5/8 Api Reg
Ø508	Arena 3 Pr. / Arena 3 St.	6" 5/8 Api Reg
	Arena 3 Pr. / Arena 3 St.	7" 5/8 Api Reg

Raccordi Doppi per Rivestimenti / Double Head Couplings		
Diametro / Diameter	Tipo / Type	Attacco / Connection
Ø90 M/F	Arena 3 Pr. / Arena 3 St.	2" 3/8 Api Reg
Ø101 M/F	Arena 3 Pr. / Arena 3 St.	2" 3/8 Api Reg
Ø114 M/F	Arena 3 Pr. / Arena 3 St.	2" 3/8 Api Reg
Ø127 M/F	Rotazionale / Rotational	2" 3/8 Api Reg
	Arena 3 Pr. / Arena 3 St.	2" 3/8 Api Reg
Ø133 M/F	Arena 3 Pr. / Arena 3 St.	2" 3/8 Api Reg
Ø140 M/F	Arena 3 Pr. / Arena 3 St.	2" 3/8 Api Reg
Ø152 M/F	Rotazionale / Rotational	2" 3/8 Api Reg
	Arena 3 Pr. / Arena 3 St.	2" 3/8 Api Reg
Ø159 M/F	Arena 3 Pr. / Arena 3 St.	2" 3/8 Api Reg
	Arena 3 Pr. / Arena 3 St.	3" 1/2 Api Reg
Ø168 M/F	Arena 3 Pr. / Arena 3 St.	2" 3/8 Api Reg
	Arena 3 Pr. / Arena 3 St.	3" 1/2 Api Reg
Ø178 M/F	Rotazionale / Rotational	2" 3/8 Api Reg
	Arena 3 Pr. / Arena 3 St.	2" 3/8 Api Reg
	Arena 3 Pr. / Arena 3 St.	3" 1/2 Api Reg
Ø194 M/F	Arena 3 Pr. / Arena 3 St.	2" 3/8 Api Reg
	Arena 3 Pr. / Arena 3 St.	3" 1/2 Api Reg
Ø203 M/F	Arena 3 Pr. / Arena 3 St.	2" 3/8 Api Reg
	Arena 3 Pr. / Arena 3 St.	3" 1/2 Api Reg
Ø219 M/F	Arena 3 Pr. / Arena 3 St.	3" 1/2 Api Reg
Ø244 M/F	Arena 3 Pr. / Arena 3 St.	3" 1/2 Api Reg
	Arena 3 Pr. / Arena 3 St.	4" 1/2 Api Reg
Ø254 M/F	Arena 3 Pr. / Arena 3 St.	3" 1/2 Api Reg
	Arena 3 Pr. / Arena 3 St.	4" 1/2 Api Reg
Ø273 M/F	Arena 3 Pr. / Arena 3 St.	3" 1/2 Api Reg
	Arena 3 Pr. / Arena 3 St.	4" 1/2 Api Reg
Ø300 M/F	Arena 3 Pr. / Arena 3 St.	4" 1/2 Api Reg
Ø323 M/F	Arena 3 Pr. / Arena 3 St.	4" 1/2 Api Reg
Ø355 M/F	Arena 3 Pr. / Arena 3 St.	4" 1/2 Api Reg
	Arena 3 Pr. / Arena 3 St.	6" 5/8 Api Reg
Ø368 M/F	Arena 3 Pr. / Arena 3 St.	4" 1/2 Api Reg
	Arena 3 Pr. / Arena 3 St.	6" 5/8 Api Reg
Ø406 M/F	Arena 3 Pr. / Arena 3 St.	4" 1/2 Api Reg
	Arena 3 Pr. / Arena 3 St.	6" 5/8 Api Reg
Ø457 M/F	Arena 3 Pr. / Arena 3 St.	6" 5/8 Api Reg
Ø470 M/F	Arena 3 Pr. / Arena 3 St.	6" 5/8 Api Reg
Ø508 M/F	Arena 3 Pr. / Arena 3 St.	6" 5/8 Api Reg
	Arena 3 Pr. / Arena 3 St.	7" 5/8 Api Reg

## SCARPE / CASING SHOES

Scarpe in acciaio con prismi ottagonali in widia incastonati e saldati. Disponibili in diverse durezza a seconda dei terreni da perforare.

AR20: terreni teneri, argille, ghiaie e sabbie cementate.

AR30: per calcari compatti, rocce fratturate e calcestruzzi armati.

AR40: per arenarie, quarzite e sabbie abrasive.

Scarpe diamantate sono disponibili su richiesta del cliente.

La nostra officina inoltre ci permette la realizzazione di modelli a campione.

*Shoes in steel with hard steel octagonal prisms embedded and welded.*

*Available in various hardness according to the soil to drill.*

*AR20: for soft soil, clay, gravel, reinforced concrete and cemented sand.*

*AR30: for compact limestone, fractured rock.*

*AR40: for sandstone, quartzite, abrasive sand.*

*Diamond shoes available on client's demand.*

*Moreover our workshop permits us to realize:*

*- specific models based on samples*

*- Shoes in 42CrMo4 for the best performances*



Scarpe Rotazionali / Rotational Shoes			
Diametro / Size	Diametro Interno / Internal Diameter.	Diametro Esterno / Outside Diameter	Durezza / Hardness
Ø127	107	129	AR20 – AR30 – AR40
Ø127 MAGG.			AR20 – AR30 – AR40
Ø152	134	154	AR20 – AR30 – AR40
Ø152 MAGG.			AR20 – AR30 – AR40
Ø178	158	180	AR20 – AR30 – AR40
Scarpe Arena 3 Pr. Destro / Shoes Arena 3 St. Rh			
Diametro / Size	Diametro Interno / Internal Diameter.	Diametro Esterno / Outside Diameter	Durezza / Hardness
Ø90	72	90	AR20 – AR30 – AR40
Ø101	82	103	AR20 – AR30 – AR40
Ø114	94	117	AR20 – AR30 – AR40
Ø127	105	130	AR20 – AR30 – AR40
Ø133	113	134	AR20 – AR30 – AR40
Ø140	119	143	AR20 – AR30 – AR40
Ø152	131	155	AR20 – AR30 – AR40
Ø159	137	160	AR20 – AR30 – AR40
Ø168	146	170	AR20 – AR30 – AR40
Ø178	157	180	AR20 – AR30 – AR40
Ø194	172	195	AR20 – AR30 – AR40
Ø203	178	204	AR20 – AR30 – AR40
Ø219	196	222	AR20 – AR30 – AR40
Ø244	222	245	AR20 – AR30 – AR40
Ø254	230	255	AR20 – AR30 – AR40
Ø273	248	274	AR20 – AR30 – AR40
Ø300	275	300	AR20 – AR30 – AR40
Ø323	298	325	AR20 – AR30 – AR40
Ø355	329	358	AR20 – AR30 – AR40
Ø368	340	371	AR20 – AR30 – AR40
Ø406	380	409	AR20 – AR30 – AR40
Ø457	426	459	AR20 – AR30 – AR40
Ø470	442	474	AR20 – AR30 – AR40
Ø508	475	510	AR20 – AR30 – AR40

Scarpe Arena 3 Pr. Sinistro / Shoes Arena 3 St. Lh			
Diametro / Size	Diametro Interno / Internal Diameter.	Diametro Esterno / Outside Diameter	Durezza / Hardness
Ø90	72	90	AR20 – AR30 – AR40
Ø101	82	103	AR20 – AR30 – AR40
Ø114	94	117	AR20 – AR30 – AR40
Ø127	105	130	AR20 – AR30 – AR40
Ø133	113	134	AR20 – AR30 – AR40
Ø140	119	143	AR20 – AR30 – AR40
Ø152	131	155	AR20 – AR30 – AR40
Ø159	137	160	AR20 – AR30 – AR40
Ø168	146	170	AR20 – AR30 – AR40
Ø178	157	180	AR20 – AR30 – AR40
Ø194	172	195	AR20 – AR30 – AR40
Ø203	178	204	AR20 – AR30 – AR40
Ø219	196	222	AR20 – AR30 – AR40
Ø244	222	245	AR20 – AR30 – AR40
Ø254	230	255	AR20 – AR30 – AR40
Ø273	248	274	AR20 – AR30 – AR40
Ø300	275	300	AR20 – AR30 – AR40
Ø323	298	325	AR20 – AR30 – AR40
Ø355	329	358	AR20 – AR30 – AR40
Ø368	340	371	AR20 – AR30 – AR40
Ø406	380	409	AR20 – AR30 – AR40
Ø457	426	459	AR20 – AR30 – AR40
Ø470	442	474	AR20 – AR30 – AR40
Ø508	475	510	AR20 – AR30 – AR40

## SCARPE MAGGIORATE / REINFORCED SHOES



Scarpe in acciaio con diametro maggiorato e con prismi ottagonali in widia incastonati e saldati anche lateralmente. Disponibili in diverse durezza a seconda dei terreni da perforare.

AR20: terreni teneri, argille, ghiaie e sabbie cementate.

AR30: per calcari compatti, rocce fratturate e calcestruzzi armati.

AR40: per arenarie, quarzite e sabbie abrasive.

Diametri superiori a quelli indicati in tabella sono disponibili su richiesta del cliente.

*Shoes in steel with increased diameter; hard steel octagonal prisms embedded and welded also laterally.*

*Available in various hardness according to the soil to drill.*

*AR20: for soft soil, clay, gravel, reinforced concrete and cemented sand.*

*AR30: for compact limestone, fractured rock.*

*AR40: for sandstone, quartzite, abrasive sand.*

*Bigger diameters than indicated in table are available on client's demand.*

Scarpe Maggiorate Arena 3 Pr. Destro / Reinforced Shoes Arena 3 St. Rh			
Diametro / Size	Diametro Interno / Internal Diameter.	Diametro Esterno / Outside Diameter	Durezze / Hardness
Ø90 MAGG.	72	94	AR20 - AR30 - AR40
Ø101 MAGG.	82	108	AR20 - AR30 - AR40
Ø114 MAGG.	94	120	AR20 - AR30 - AR40
Ø127 MAGG.	107	133	AR20 - AR30 - AR40
Ø133 MAGG.	113	139	AR20 - AR30 - AR40
Ø140 MAGG.	120	146	AR20 - AR30 - AR40
Ø152 MAGG.	132	159	AR20 - AR30 - AR40
Ø159 MAGG.	137	165	AR20 - AR30 - AR40
Ø168 MAGG.	147	175	AR20 - AR30 - AR40
Ø178 MAGG.	158	184	AR20 - AR30 - AR40
Ø194 MAGG.	172	201	AR20 - AR30 - AR40
Ø203 MAGG.	178	210	AR20 - AR30 - AR40
Ø219 MAGG.	197	227	AR20 - AR30 - AR40
Ø244 MAGG.	222	252	AR20 - AR30 - AR40
Ø254 MAGG.	230	260	AR20 - AR30 - AR40
Ø273 MAGG.	248	281	AR20 - AR30 - AR40
Ø300 MAGG.	275	307	AR20 - AR30 - AR40
Ø323 MAGG.	298	330	AR20 - AR30 - AR40
Ø355 MAGG.	329	365	AR20 - AR30 - AR40
Ø368 MAGG.	340	378	AR20 - AR30 - AR40
Ø406 MAGG.	380	415	AR20 - AR30 - AR40
Ø457 MAGG.	426	467	AR20 - AR30 - AR40
Ø470 MAGG.	442	482	AR20 - AR30 - AR40
Ø508 MAGG.	475	518	AR20 - AR30 - AR40

Scarpe Maggiorate Arena 3 Pr. Sinistro / Reinforced Shoes Arena 3 St. Lh			
Diametro / Size	Diametro Interno / Internal Diameter.	Diametro Esterno / Outside Diameter	Durezze / Hardness
Ø90 MAGG.	72	94	AR20 - AR30 - AR40
Ø101 MAGG.	82	108	AR20 - AR30 - AR40
Ø114 MAGG.	94	120	AR20 - AR30 - AR40
Ø127 MAGG.	107	133	AR20 - AR30 - AR40
Ø133 MAGG.	113	139	AR20 - AR30 - AR40
Ø140 MAGG.	120	146	AR20 - AR30 - AR40
Ø152 MAGG.	132	159	AR20 - AR30 - AR40
Ø159 MAGG.	137	165	AR20 - AR30 - AR40
Ø168 MAGG.	147	175	AR20 - AR30 - AR40
Ø178 MAGG.	158	184	AR20 - AR30 - AR40
Ø194 MAGG.	172	201	AR20 - AR30 - AR40
Ø203 MAGG.	178	210	AR20 - AR30 - AR40
Ø219 MAGG.	197	227	AR20 - AR30 - AR40
Ø244 MAGG.	222	252	AR20 - AR30 - AR40
Ø254 MAGG.	230	260	AR20 - AR30 - AR40
Ø273 MAGG.	248	281	AR20 - AR30 - AR40
Ø300 MAGG.	275	307	AR20 - AR30 - AR40
Ø323 MAGG.	298	330	AR20 - AR30 - AR40
Ø355 MAGG.	329	365	AR20 - AR30 - AR40
Ø368 MAGG.	340	378	AR20 - AR30 - AR40
Ø406 MAGG.	380	415	AR20 - AR30 - AR40
Ø457 MAGG.	426	467	AR20 - AR30 - AR40
Ø470 MAGG.	442	482	AR20 - AR30 - AR40
Ø508 MAGG.	475	518	AR20 - AR30 - AR40

## NEW LINE AR#5

Numerose ricerche, test sul campo ed un continuo confronto con clienti e fornitori hanno portato allo sviluppo della nuova linea di Scarpe e Corone di elevata qualità denominata "AR#5". La proposta di alta gamma, progettata con lo scopo di garantire un'ancora più valida alternativa in cantiere, rappresenta in pieno la filosofia aziendale, sempre volta a migliorare in termini qualitativi la propria offerta.

Nati in una perfetta sinergia tra minor consumo e maggior velocità di perforazione, i nuovi prodotti non solo permettono di ottenere ottimi risultati di perforazione anche nei terreni più complessi, ma anche una miglior resa di Rivestimenti e Carotieri. Questi ultimi infatti vengono sottoposti ad un minor stress meccanico per merito di Scarpe e Corone che necessitano di sostituzioni meno frequenti ed aiutano ad evitare manovre complesse che potrebbero portare a maggiori rischi.

Anche la nuova gamma "AR#5" presenta al proprio interno delle variazioni che permettono di effettuare la scelta più corretta in relazione alle condizioni del suolo: AR25; AR35; AR45.



Numerous researches, field tests and a continuous comparison with customers and suppliers have led to the development of the new line of high quality Shoes and Core Bits called "AR#5". The high-end proposal, designed with the aim of guaranteeing an even more valid alternative on site, fully represents the company philosophy, always aimed at improving its offer in terms of quality.

Born in a perfect synergy between lower consumption and higher rate of penetration, the new products not only allow excellent drilling results to be obtained even in the most complex soils, but also a better yield of Casings and Core Barrels. In fact, the latter are subjected to less mechanical stress due to Shoes and Crowns that require less frequent replacements and help to avoid complex maneuvers that could lead to greater risks.

The new "AR#5" range also features variations that allow you to make the most correct choice in relation to the conditions of the soil: AR25; AR35; AR45.

Scarpe Rotazionali / Rotational Shoes			
Diametro / Size	Diametro Interno / Internal Diameter	Diametro Esterno / Outside Diameter	Durezze / Hardness
Ø127	107	129	AR25 - AR35 - AR45
Ø127 MAGG.			AR25 - AR35 - AR45
Ø152	134	154	AR25 - AR35 - AR45
Ø152 MAGG.			AR25 - AR35 - AR45
Ø178	158	180	AR25 - AR35 - AR45

Scarpe Arena 3 Pr. Destro / Shoes Arena 3 St. Rh			
Diametro / Size	Diametro Interno / Internal Diameter	Diametro Esterno / Outside Diameter	Durezze / Hardness
Ø90	72	90	AR25 - AR35 - AR45
Ø101	82	103	AR25 - AR35 - AR45
Ø114	94	117	AR25 - AR35 - AR45
Ø127	105	130	AR25 - AR35 - AR45
Ø133	113	134	AR25 - AR35 - AR45
Ø140	119	143	AR25 - AR35 - AR45
Ø152	131	155	AR25 - AR35 - AR45
Ø159	137	160	AR25 - AR35 - AR45
Ø168	146	170	AR25 - AR35 - AR45
Ø178	157	180	AR25 - AR35 - AR45
Ø194	172	195	AR25 - AR35 - AR45
Ø203	178	204	AR25 - AR35 - AR45
Ø219	196	222	AR25 - AR35 - AR45
Ø244	222	245	AR25 - AR35 - AR45
Ø254	230	255	AR25 - AR35 - AR45
Ø273	248	274	AR25 - AR35 - AR45
Ø300	275	300	AR25 - AR35 - AR45
Ø323	298	325	AR25 - AR35 - AR45
Ø355	329	358	AR25 - AR35 - AR45
Ø368	340	371	AR25 - AR35 - AR45
Ø406	380	409	AR25 - AR35 - AR45
Ø457	426	459	AR25 - AR35 - AR45
Ø470	442	474	AR25 - AR35 - AR45
Ø508	475	510	AR25 - AR35 - AR45

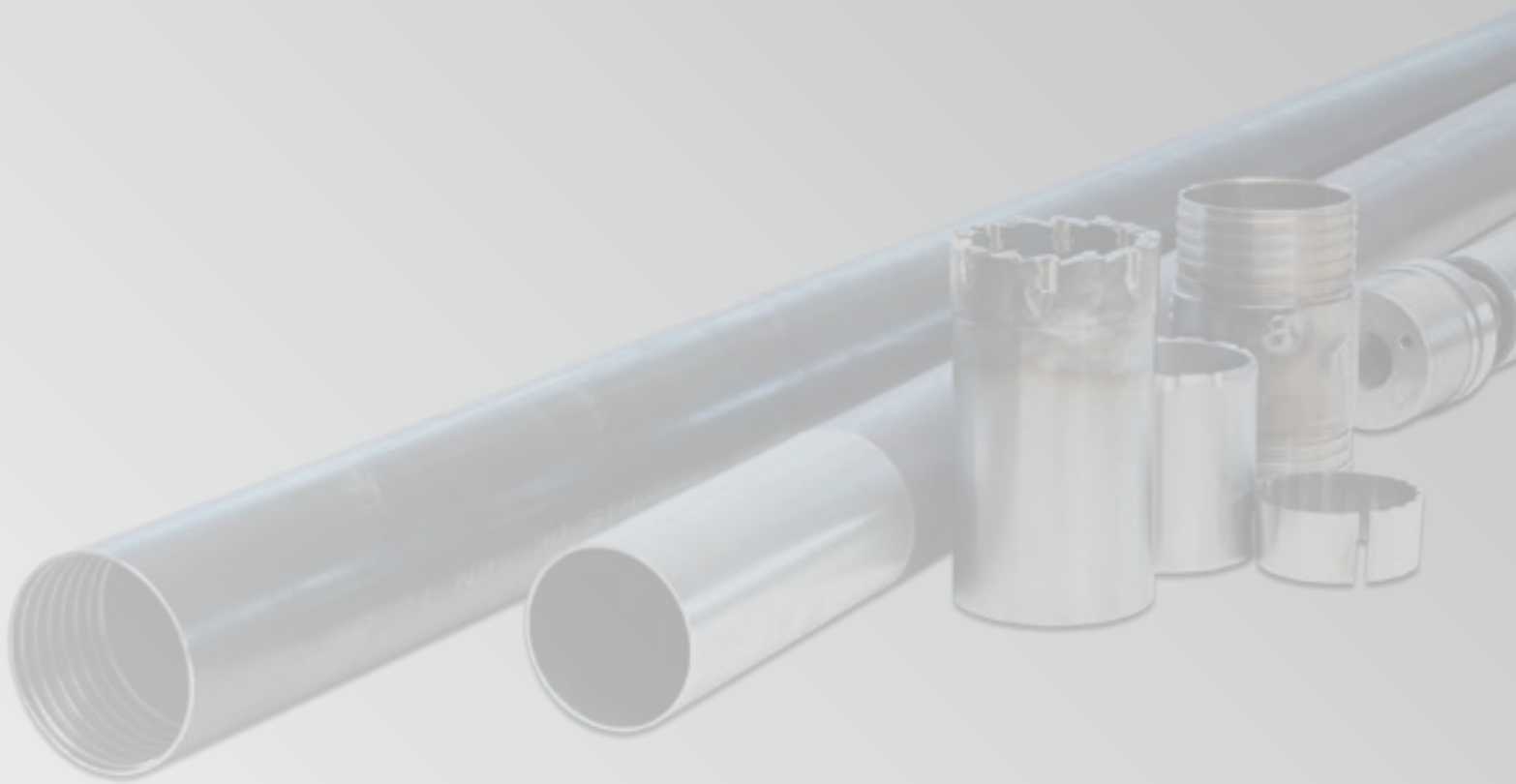
Scarpe Arena 3 Pr. Sinistro / Shoes Arena 3 St. Lh			
Diametro / Size	Diametro Interno / Internal Diameter	Diametro Esterno / Outside Diameter	Durezze / Hardness
Ø90	72	90	AR25 - AR35 - AR45
Ø101	82	103	AR25 - AR35 - AR45
Ø114	94	117	AR25 - AR35 - AR45
Ø127	105	130	AR25 - AR35 - AR45
Ø133	113	134	AR25 - AR35 - AR45
Ø140	119	143	AR25 - AR35 - AR45
Ø152	131	155	AR25 - AR35 - AR45
Ø159	137	160	AR25 - AR35 - AR45
Ø168	146	170	AR25 - AR35 - AR45
Ø178	157	180	AR25 - AR35 - AR45
Ø194	172	195	AR25 - AR35 - AR45
Ø203	178	204	AR25 - AR35 - AR45
Ø219	196	222	AR25 - AR35 - AR45
Ø244	222	245	AR25 - AR35 - AR45
Ø254	230	255	AR25 - AR35 - AR45
Ø273	248	274	AR25 - AR35 - AR45
Ø300	275	300	AR25 - AR35 - AR45
Ø323	298	325	AR25 - AR35 - AR45
Ø355	329	358	AR25 - AR35 - AR45
Ø368	340	371	AR25 - AR35 - AR45
Ø406	380	409	AR25 - AR35 - AR45
Ø457	426	459	AR25 - AR35 - AR45
Ø470	442	474	AR25 - AR35 - AR45
Ø508	475	510	AR25 - AR35 - AR45

<b>Scarpe Maggiorate Arena 3 Pr. Destro / Reinforced Shoes Arena 3 St. Rh</b>			
Diametro / Size	Diametro Interno / Internal Diameter:	Diametro Esterno / Outside Diameter	Durezze / Hardness
Ø90 MAGG.	72	94	AR25 – AR35 – AR45
Ø101 MAGG.	82	108	AR25 – AR35 – AR45
Ø114 MAGG.	94	120	AR25 – AR35 – AR45
Ø127 MAGG.	107	133	AR25 – AR35 – AR45
Ø133 MAGG.	113	139	AR25 – AR35 – AR45
Ø140 MAGG.	120	146	AR25 – AR35 – AR45
Ø152 MAGG.	132	159	AR25 – AR35 – AR45
Ø159 MAGG.	137	165	AR25 – AR35 – AR45
Ø168 MAGG.	147	175	AR25 – AR35 – AR45
Ø178 MAGG.	158	184	AR25 – AR35 – AR45
Ø194 MAGG.	172	201	AR25 – AR35 – AR45
Ø203 MAGG.	178	210	AR25 – AR35 – AR45
Ø219 MAGG.	197	227	AR25 – AR35 – AR45
Ø244 MAGG.	222	252	AR25 – AR35 – AR45
Ø254 MAGG.	230	260	AR25 – AR35 – AR45
Ø273 MAGG.	248	281	AR25 – AR35 – AR45
Ø300 MAGG.	275	307	AR25 – AR35 – AR45
Ø323 MAGG.	298	330	AR25 – AR35 – AR45
Ø355 MAGG.	329	365	AR25 – AR35 – AR45
Ø368 MAGG.	340	378	AR25 – AR35 – AR45
Ø406 MAGG.	380	415	AR25 – AR35 – AR45
Ø457 MAGG.	426	467	AR25 – AR35 – AR45
Ø470 MAGG.	442	482	AR25 – AR35 – AR45
Ø508 MAGG.	475	518	AR25 – AR35 – AR45

<b>Scarpe Maggiorate Arena 3 Pr. Sinistro / Reinforced Shoes Arena 3 St. Lh</b>			
Diametro / Size	Diametro Interno / Internal Diameter:	Diametro Esterno / Outside Diameter	Durezze / Hardness
Ø90 MAGG.	72	94	AR25 – AR35 – AR45
Ø101 MAGG.	82	108	AR25 – AR35 – AR45
Ø114 MAGG.	94	120	AR25 – AR35 – AR45
Ø127 MAGG.	107	133	AR25 – AR35 – AR45
Ø133 MAGG.	113	139	AR25 – AR35 – AR45
Ø140 MAGG.	120	146	AR25 – AR35 – AR45
Ø152 MAGG.	132	159	AR25 – AR35 – AR45
Ø159 MAGG.	137	165	AR25 – AR35 – AR45
Ø168 MAGG.	147	175	AR25 – AR35 – AR45
Ø178 MAGG.	158	184	AR25 – AR35 – AR45
Ø194 MAGG.	172	201	AR25 – AR35 – AR45
Ø203 MAGG.	178	210	AR25 – AR35 – AR45
Ø219 MAGG.	197	227	AR25 – AR35 – AR45
Ø244 MAGG.	222	252	AR25 – AR35 – AR45
Ø254 MAGG.	230	260	AR25 – AR35 – AR45
Ø273 MAGG.	248	281	AR25 – AR35 – AR45
Ø300 MAGG.	275	307	AR25 – AR35 – AR45
Ø323 MAGG.	298	330	AR25 – AR35 – AR45
Ø355 MAGG.	329	365	AR25 – AR35 – AR45
Ø368 MAGG.	340	378	AR25 – AR35 – AR45
Ø406 MAGG.	380	415	AR25 – AR35 – AR45
Ø457 MAGG.	426	467	AR25 – AR35 – AR45
Ø470 MAGG.	442	482	AR25 – AR35 – AR45
Ø508 MAGG.	475	518	AR25 – AR35 – AR45



# Carotaggio *Soil Testing*





## Presentazione dei carotieri Arena *Presentation of Arena Core Barrels*

L'ampia gamma di carotieri dell'Arena S.r.l. è in grado di soddisfare qualsiasi esigenza nel campo della geognostica. Per tutti i carotieri viene usato acciaio di alta qualità certificato, in particolare per tubi interni ed esterni per ottenere la massima precisione nei diametri.

Arena srl produce ogni singolo pezzo di tutti i carotieri puntando alla massima qualità, al rispetto delle misure standard e alla perfetta compatibilità tra le parti di ricambio.

*Arena Srl has a wide range of core barrels to satisfy any requirements in soil investigation.*

*For every core barrel is used high quality steel with certification, especially for internal and external tubes to obtain the maximum precision in diameters.*

*Arena srl produces every single piece of all core barrels aiming to high quality, maximum observance of standard measures and perfect compatibility between spare parts.*

### **FILETTO TONDO ARENA/ ROUND THREAD ARENA**

Arena Srl produce corone per carotiere con l'innovativo filetto tondo che le rende più facili da svitare, più resistenti all'usura e al grippaggio. Disponibile per corone con diametro 101 e 131 mm, di tutte le durezza.

*Arena Srl manufactures bits for core barrels with an innovative round thread that makes them easier to unscrew, more resistant to wear and tear and to seizure.*

*Available for bits with d: 101 and 131 mm, for all types of hardness.*



### **ANELLO PER TESTE / RING FOR DOUBLE CORE BARREL HEADS**

L'anello è stato concepito per preservare dall'usura le teste dei carotieri. Invece di essere saldati direttamente alla testa gli inserti di metallo duro sono posizionati su un anello intercambiabile che si avvita alla testa stessa. Consumati gli inserti si sostituisce solo l'anello e non più tutta la testa, permettendo un notevole risparmio.

Disponibile per carotieri T2, T6 di diametro 101 mm di diametro 116 mm.

*The ring has been designed to preserve the corer heads from wear and tear. Instead of being directly welded onto the head, the carbide insertions are positioned on an interchangeable ring which is screwed straight to the head. Once the insertions are consumed, only the ring is substituted and not the whole head, allowing a considerable saving.*

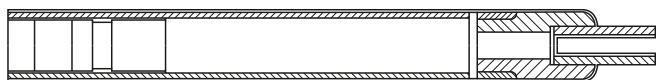
*Available for corers T2, T6 of 101 and 116 mm of diameters.*



## CAROTIERE SEMPLICE T1 / SIMPLE CORE BARREL T1

Prodotto con tubo in acciaio 42CRMO4 e disponibile sia con filettatura quadra che con filettatura tonda tipo Arena. Può essere fornito con un estraattore a sede conica o con un estraattore a lamelle per campioni di terreni morbidi.

Product with tube in steel 42CrMO4; available both in square thread and round thread type Arena. It can be supplied with a conical corelifter or a laminal one for samples of soft grounds.



Corona carotiere filetto quadro / Core bits square thread		
Diametro Diameter	Carota mm Core mm	Durezza / Hardness
Ø66	52	AR 20 – AR 30 – AR 40
Ø76	62	AR 20 – AR 30 – AR 40
Ø86	72	AR 20 – AR 30 – AR 40
Ø101	83	AR 20 – AR 30 – AR 40
Ø101 Fusto Lungo	83	AR 20 – AR 30 – AR 40
Ø101 Argilla	83	Argilla / Clay
Ø116	96	AR 20 – AR 30 – AR 40
Ø131	109	AR 20 – AR 30 – AR 40
Ø146	120	AR 20 – AR 30 – AR 40
Corona carotiere filetto tondo / Core bits barrel round thread		
Diametro Diameter	Carota mm Core mm	Durezza Hardness
Ø101 Fusto Lungo	83	Ar 20 – Ar 30 – Ar 40
Ø101 Argilla	83	Argilla / Clay
Ø131	109	Ar 20 – Ar 30 – Ar 40
Ø131 Fusto Lungo	109	Ar 20 – Ar 30 – Ar 40
Estrattori carotiere / Core lifters		
Diametro / Diameter	Tipo / Type	
Ø66	standard	
Ø76	standard	
	a cestello / basket	
Ø86	standard	
	a cestello / basket	
Ø101	standard	
	a cestello / basket	
	speciale tutto chiuso / special closed basket	
Ø116	standard	
	a cestello / basket	
Ø131	standard	
	a cestello / basket	
Ø146	standard	
	a cestello / basket	

Portaestrattori/Portacestello / Core lifte/Basket core lifter cases	
Diametro / Diameter	Tipo / Type
Ø66	quadro / square
Ø76	quadro / square
Ø86	quadro / square
Ø101	quadro / square
	tondo Arena / round Arena
	quadro / square
Ø116	quadro / square
Ø131	tondo Arena / round Arena
Ø146	quadro / square
Portacorona / Core bit cases	
Diametro / Diameter	Filetto / Thread
Ø66	quadro / square
Ø76	quadro / square
Ø86	quadro / square
Ø101	quadro / square
	tondo Arena / round Arena
Ø116	quadro / square
Ø131	quadro / square
	tondo Arena / round Arena
Ø146	quadro / square
Raccordi per carotiere / Core Barrel Heads	
Diametro / Diameter	Attacco / Connection
Ø66	50 CIL
Ø76	2" 3/8 API REG.
	50 CIL
Ø86	2" 3/8 API REG.
	50 CIL
Ø101	2" 3/8 API REG.
	50 CIL
Ø116	2" 3/8 API REG.
Ø131	2" 3/8 API REG.
Ø146	2" 3/8 API REG.

## CAROTIERE DOPPIO T2 / DOUBLE CORE BARREL T2



Il tipo T2 è un carotiere a pareti sottili adatto al carotaggio con acqua di terreni omogenei e/o fratturati. Gli spessori ridotti permettono alte velocità di penetrazione e carote di maggior diametro, oltre a una minore usura delle attrezzature.

Il tubo interno non rotante protegge la carota da attrito e sforzi torsionali e dai fluidi di perforazione, permettendo di ottenere un campione indisturbato.

Per questa tipologia di carotiere sono disponibili corone di varie durezza in metallo duro, diamantate e in policristallino a seconda del tipo di terreno che bisogna attraversare.

I carotieri doppi sono disponibili in diametri da 66/76/86/101 mm, in due lunghezze da 1500 e 3000 mm. Arena srl è in grado di produrre lunghezze differenti a seconda delle esigenze del cliente.

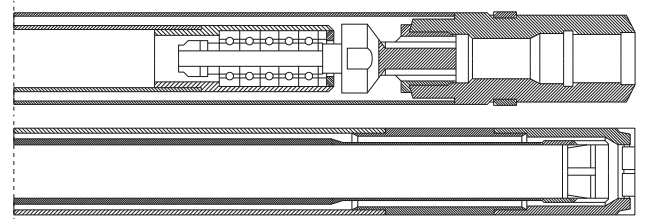
It's a thin-wall-corer, suitable for coring homogeneous and/or fractured soil through water. The minimum thickness of the wall allows a high speed of penetration, the recovery of cores of bigger diameter and reduces the wear and tear on the equipment.

The internal non-rotating tube protects the core from friction, twisting stress and drilling fluids, leaving the sample undisturbed.

For this type of corer it's possible to obtain bits of different hardness in diamond-cut or polycrystal carbide based on the type of soil.

Double core barrels T2 are available in 66/76/86/101 mm of diameter and in two lengths, 1500 and 3000 mm.

Arena Srl can produce various lengths according to the client's need.



Alesatori / Reamer Nipples		
Diametro / Diameter	Tipo / Type	
Ø66	Non incastonato / Not embedded	
	Incastonato / Embedded with widia	
Ø76	Non incastonato / Not embedded	
	Incastonato / Embedded with widia	
Ø86	Non incastonato / Not embedded	
	Incastonato / Embedded with widia	
Ø101	Non incastonato / Not embedded	
	Incastonato / Embedded with widia	
	Diamantato / Diamond	
Corone / Core Bits		
Diametro / Diameter	Carota mm Core mm	Durezza Hardness
Ø66	52	AR 20 - AR 30 - AR 40
Ø76	62	AR 20 - AR 30 - AR 40
Ø86	72	AR 20 - AR 30 - AR 40
Ø101	84	AR 20 - AR 30 - AR 40
Estrattori / Core Lifters		
Diametro / Diameter	Tipo / Type	
Ø66	standard	
Ø76	standard	
Ø86	standard	
Ø101	standard	
	a cestello / basket	
Portaestrattori / Core lifter cases		
Diametro / Diameter		
Ø66		
Ø76		
Ø86		
Ø101		

Teste per Carotieri / Core Barrel Heads			
Diametro / Diameter	Attacco / Connection		
Ø66	50 CIL		
Ø76	50 CIL		
Ø86	2" 3/8 API REG.		
Ø101	2" 3/8 API REG.		
Anelli per Teste / Ring for Core Barrel Head			
Diametro / Diameter			
Ø101			
Tubi Allungamento / Inner Tube Extensions			
Diametro / Diameter			
Ø66	Ø76	Ø86	Ø101
Tubi Esterni / Outer Tubes			
Diametro / Diameter	Lunghezza mm. / Length m.m.		
Ø66	1500		
	3000		
Ø76	1500		
	3000		
Ø86	1500		
	3000		
Ø101	1500		
	3000		
Tubi Interni / Inner Tubes			
Diametro / Diameter	Lunghezza mm. / Length m.m.		
Ø66	1500		
	3000		
Ø76	1500		
	3000		
Ø86	1500		
	3000		
Ø101	1500		
	3000		

## CAROTIERE DOPPIO T6 / DOUBLE CORE BARREL T6

Il carotiere T6 è tra i più robusti, progettato per operare in tutte le formazioni di terreno. Può lavorare con aria, acqua e fanghi e permette carotaggi rapidi e sicuri. Rispetto ai carotieri T2 ha meno parti di ricambio. Il tubo interno non rotante protegge la carota da attrito e sforzi torsionali e dai fluidi di perforazione, permettendo di ottenere un campione indisturbato.

Per questa tipologia di carotiere sono disponibili corone di varie durezza in metallo duro, diamantate e in policristallino a seconda del tipo di terreno che bisogna attraversare.

I carotieri doppi sono disponibili in diametri da 101/116/131/146 mm, in due lunghezze da 1500 e 3000 mm. Arena srl è in grado di produrre lunghezze differenti a seconda delle esigenze del cliente.

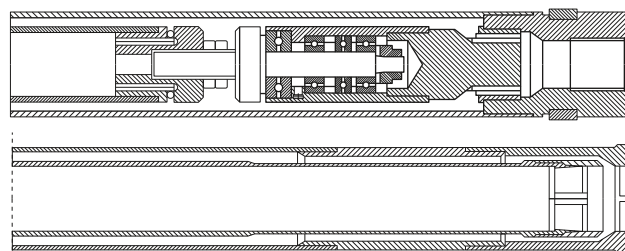
*The corer T6 is one of the strongest ones, designed to function in all types of soil. It can work with air, water, mud, and it allows quick and safe coring. Compared to the core barrels T2, it has less spare parts.*

*The internal non-rotating tube protects the core from friction, twisting stress and drilling fluids, leaving the sample untouched.*

*For this type of corer it's possible to obtain bits of different hardness in diamond-cut or polycrystal carbide based on the type of soil.*

*Double core barrels T6 are available in 101/116/131/146 mm of diameter and in two lengths, 1500 and 3000 mm.*

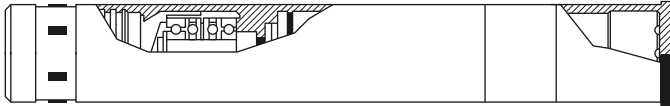
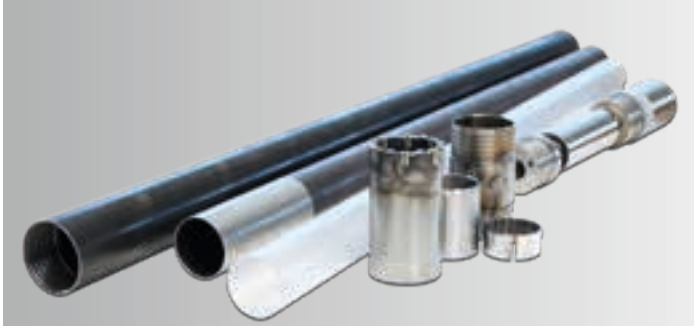
*Arena Srl can produce various lengths according to the client's need.*



Alesatori / Reamer Nipples		
Diametro / Diameter	Tipo / Type	
Ø101	Non incastonato / Not embedded	
	Incastonato / Embedded with width	
	Diamantato / Diamond	
Ø116	Non incastonato / Not embedded	
	Incastonato / Embedded with width	
Ø131	Non incastonato / Not embedded	
	Incastonato / Embedded with width	
Ø146	Non incastonato / Not embedded	
	Incastonato / Embedded with width	
Corone / Core Bits		
Diametro / Diameter	Carota mm Core mm	Durezza Hardness
Ø101	79	AR 20 - AR 30 - AR 40
Ø116	93	AR 20 - AR 30 - AR 40
Ø131	108	AR 20 - AR 30 - AR 40
Ø146	123	AR 20 - AR 30 - AR 40
Estrattori / Core Lifters		
Diametro / Diameter	Tipo / Type	
Ø101	standard	
	a cestello / basket	
Ø116	standard	
	a cestello / basket	
Ø131	standard	
Ø146	standard	

Portaestrattori / Core lifter cases			
Diametro / Diameter			
Ø101	Ø131	Ø116	Ø146
Teste per Carotieri / Core Barrel Heads			
Diametro / Diameter	Attacco / Connection		
Ø101	2" 3/8 API REG.		
Ø116	2" 3/8 API REG.		
Ø131	2" 3/8 API REG.		
Ø146	2" 3/8 API REG.		
Anelli per Teste / Ring for Core Barrel Head	Tubi Allungamento / Inner Tube Extensions		
Diametro / Diameter	Diametro / Diameter		
Ø101	Ø116		
Ø116	Ø131		
	Ø146		
Tubi Esterni / Outer Tubes			
Diametro / Diameter	Lunghezza mm. / Length m.m.		
Ø101	1500		
	3000		
Ø116	1500		
	3000		
Ø131	1500		
	3000		
Ø146	1500		
	3000		
Tubi Interni / Inner Tubes			
Diametro / Diameter	Lunghezza mm. / Length m.m.		
Ø101	1500		
	3000		
Ø116	1500		
	3000		
Ø131	1500		
	3000		
Ø146	1500		
	3000		

## CAROTIERE TRIPLO T6 / TRIPLE CORE BARREL T6



Costituito da tre tubi il carotiere triplo è stato progettato per carotaggi ad alta percentuale di recupero del campioni. Il tubo più interno, in cui si inserisce la carota, è in pvc trasparente e consente una facile estrazione del campione e un'alta protezione da disturbi. Infatti la carota appena estratta può essere sigillata nel tubo in pvc e preservata fino all'arrivo in laboratorio.

Per questa tipologia di carotiere sono disponibili corone di varie durezze in metallo duro, diamantate e in policristallino a seconda del tipo di terreno che bisogna attraversare.

I carotieri tripli sono disponibili in diametri da 101/116/131mm, in due lunghezze da 1500 e 3000 mm. Arena srl è in grado di produrre lunghezze differenti a seconda delle esigenze del cliente.

*Composed by three tubes, the triple corer has been designed for coring with high percentage of sample recovery. The most internal tube, in which the core is stored, is made of transparent pvc and it allows an easy withdrawal of the sample and a high protection from disturbances: infact, the core that has just been extracted can be sealed in the pvc tube and preserved till it arrives to the lab.*

*For this type of corer it's possible to obtain bits of different hardness in diamond-cut or polycrystal carbide based on the type of soil.*

*Triple core barrels are available in 101/116/131 mm of diameter and in two lengths, 1500 and 3000 mm.*

*Arena Srl can produce various lengths according to the client's need.*

Alesatori / Reamer Nipples		
Diametro / Diameter	Tipo / Type	
Ø101	Non incastonato / Not embedded	
	Incastonato / Embedded with widia	
Ø116	Non incastonato / Not embedded	
	Incastonato / Embedded with widia	
Ø131	Non incastonato / Not embedded	
	Incastonato / Embedded with widia	
Corone / Core Bits		
Diametro / Diameter	Carota mm / Core mm	Durezze / Hardness
Ø101	79	AR 20 – AR 30 – AR 40
Ø116	93	AR 20 – AR 30 – AR 40
Ø131	108	AR 20 – AR 30 – AR 40
Estrattori / Core lifters		
Diametro / Diameter	Tipo / Type	
Ø101	standard	
Ø116	standard	
Ø131	standard	
Portaestrattori / Core lifter cases		
Diametro / Diameter		
Ø101		
Ø116		
Ø131		
Teste per Carotieri / Core Barrel Heads		
Diametro / Diameter	Attacco / Connection	
Ø101	2" 3/8 API REG.	
Ø116	2" 3/8 API REG.	
Ø131	2" 3/8 API REG.	
Anelli per Teste / Ring for Core Barrel Head		
Diametro / Diameter		
Ø101		
Ø116		
Tubi Allungamento / Inner Tube Extensions		
Diametro / Diameter		
Ø101		
Ø116		
Ø131		

Tubi Esterni / Outer Tubes		
Diametro / Diameter	Lunghezza mm. / Length m.m.	
Ø101	1500	
	3000	
Ø116	1500	
	3000	
Ø131	1500	
	3000	
Tubi Interni / Inner Tubes		
Diametro / Diameter	Lunghezza mm. / Length m.m.	
Ø101	1500	
	3000	
Ø116	1500	
	3000	
Ø131	1500	
	3000	
Tubo Pvc Trasparente / Liner		
Diametro Diameter	Diametro Interno Internal Diameter	Diametro Esterno Outer Diameter
Ø101	77,3 mm	80,3 mm
Ø116	90,3 mm	93,3 mm
Ø131		



## CAROTIERE DOPPIO T6S / DOUBLE CORE BARREL T6S

Il carotiere T6S è utilizzato principalmente nella ricerca geotecnica per il carotaggio di formazioni tenere o molto tenere. Dotato di un tubo interno in alluminio divisibile per un più facile prelevamento della carota con riduzione del disturbo del campione.

Può essere utilizzato senza sostanziali modifiche per perforazioni con aria, acqua e fanghi.

Per questa tipologia di carotiere sono disponibili corone di varie durezza in metallo duro, diamantate e in policristallino a seconda del tipo di terreno che bisogna attraversare.

I carotieri doppi sono disponibili in diametri da 101 e 131mm, con lunghezza 1500 mm.

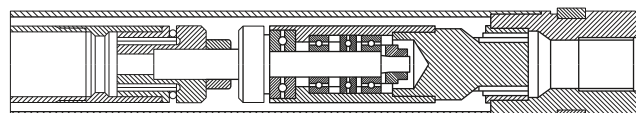
*The corer T6S is mainly used in the geotechnical research for the coring of soft or very soft ground. It has a detachable internal tube in aluminium which allows an easier withdrawal of the core and minimises the disturbance of the sample.*

*It can be used without significant changes for drilling with air, water and mud.*

*For this type of corer it's possible to obtain bits of different hardness in diamond-cut or polycrystal carbide based on the type of soil.*

*Double core barrels T6S are available in 101 and 131 mm of diameter and in two lengths, 1500 and 3000 mm.*

*Arena Srl can produce various lengths according to the client's need.*



Corone / Core Bits		
Diametro / Diameter	Carota mm Core mm	Durezza Hardness
Ø101	72	AR 20 - AR 30 - AR 40
Ø131	101	AR 20 - AR 30 - AR 40
Estrattori / Core lifters		
Diametro / Diameter	Tipo / Type	
Ø101	standard	
Ø131	standard	
Portaestrattori / Core lifter cases		
Diametro / Diameter		
Ø101		
Ø131		
Teste per Carotieri / Core Barrel Heads		
Diametro / Diameter	Attacco / Connection	
Ø101	2" 3/8 API REG.	
Ø131	2" 3/8 API REG.	
Anelli per Teste / Ring for Core Barrel Head		
Diametro / Diameter		
Ø101		
Tubi Esterni / Outer Tubes		
Diametro / Diameter	Lunghezza mm. / Length m.m.	
Ø101	1500	
Ø131	1500	
Tubi Interni / Inner Tubes		
Diametro / Diameter	Lunghezza mm. / Length m.m.	
Ø101	1500	
Ø131	1500	

## CAROTIERE AMBIENTALE / ENVIRONMENTAL CORE BARREL



Principale caratteristica di questo carotiere è il tubo in acciaio divisibile che semplifica il trasferimento della carota senza aver nessun disturbo per ottenere un campione perfetto per le analisi. Il carotiere è personalizzabile e producibile in diversi diametri a seconda delle esigenze, fino al diametro 244 mm. È possibile usare una scarpa avanzata, estrattori a cestello etc. Il carotiere ambientale standard è dotato di attacco per le corone del carotiere semplice T1.

Caratteristiche tecniche del carotiere diametro 101: diametro tubo esterno 98,2 mm; d. carota 83 mm; attacco 2" 3/8 Api reg.; peso 22kg.

*The main characteristic of this corer is the detachable metal tube which simplifies the transport of the sample without any sort of disturbance for a perfect core, ready for the analysis.*

*The core barrel is customizable and producible in various diameters based on exigencies, until diameter 244 mm. It's possible to use an advanced edge, basket core lifter etc. The standard environmental corer comes with connections for the bits of the simple core barrel T1. Technical features for diameter 101 mm: external tube diameter 98,2 mm; core diameter 82 mm; connection type 2" 3/8 Api reg.; weight 22 kg*

Corona Carotiere / Core Bits		
Diametro / Diameter	Carota mm / Core mm	Durezza / Hardness
Ø101	Filetto quadro / Square Thread	AR 20 – AR 30 – AR 40
	Filetto tondo / Round Thread	AR 20 – AR 30 – AR 40
	Scarpa Avanzata / Advanced shoe	
Ø127		AR 20 – AR 30 – AR 40
Ø140		AR 20 – AR 30 – AR 40
Ø168		AR 20 – AR 30 – AR 40
Portacorona / Core Cases		
Diametro / Diameter	Tipo / Type	
Ø101	Filetto quadro / Square Thread	
	Filetto tondo / Round Thread	
Ø127		
Ø140		
Ø168		
Estrattori / Core lifters		
Diametro / Diameter	Tipo / Type	
Ø101	Standard	
	a cestello / basket	
Ø127	Standard	
	a cestello / basket	
Ø140	Standard	
	a cestello / basket	
Ø168	Standard	
	a cestello / basket	

Portaestrattori / Core Lifter Cases	
Diametro / Diameter	Filetto / Thread
Ø101	Filetto quadro / Square Thread
	Filetto tondo / Round Thread
Ø127	
Ø140	
Ø168	
Raccordi Per Carotiere / Core Barrel Heads	
Diametro / Diameter	Attacco / Connection
Ø101	2" 3/8 API REG.
Ø127	2" 3/8 API REG.
Ø140	2" 3/8 API REG.
Ø168	2" 3/8 API REG.
Tubo Divisibile / Divisible Tube	
Diametro / Diameter	Attacco / Connection
Ø101	
Ø127	
Ø140	
Ø168	



## CAROTIERE ESTRUSORE / CORE BARREL WITH EXTRUDER

Il carotiere con estrusore permette una estrazione facilitata della carota, ottenuta tramite spinta meccanica e non con fluidi, evitando possibili disturbi del campione.

L'estrusore è dotato di un raccordo per aste e di una punta filettata che si avvitano all'interno della testa del carotiere. Al campionamento avvenuto si sblocca la punta dell'estrusore che si inserisce all'interno del carotiere spingendo fuori la carota.

Questo tipo di carotiere permette anche di ridurre i tempi di lavoro poiché la carota si può estrarre senza smontare il carotiere dalle aste.

Disponibile nel diam. 101; altri diametri su richiesta del cliente.

*The core barrel with extruder allows an easy extraction of the core, which is obtained with mechanical push and not with fluids, avoiding disturbances in the sample.*

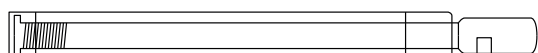
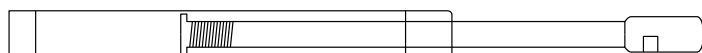
*Extruder has rods connection and a threaded point which is screwed in core barrel's head. When sampling is done the extruder's point is unlocked and slides in the barrel pushing out the core.*

*This core barrel allows also to reduce working times because the sample can be extracted without remove the barrel from rods.*

*Available in diameter 101 mm; other diameters on client's demand.*



<b>Corona Carotiere / Core Bits</b>	
Diametro / Diameter	Durezza / Hardness
Ø101	AR 20 – AR 30 – AR 40
<b>Raccordi di Testa / Fitting Head</b>	
Diametro / Diameter	Attacco / Connection
Ø101	2" 3/8 API REG.
<b>Raccordi Per Asta / Fitting for Pipe</b>	
Diametro / Diameter	Attacco / Connection
Ø101	2" 3/8 API REG.
<b>Estrusore / Extruder</b>	
Diametro / Diameter	
Ø101	
<b>Tubo / Tube</b>	
Diametro / Diameter	
Ø101	1000 mm



## Elementi principale dei carotieri Arena Main Elements of Arena's Core Barrels

### ALESATORI / REAMING SHELLS

Arena S.r.l. Produce alesatori incastonati in metallo duro per qualsiasi tipologia di carotiere.

*Arena Srl produces embedded reamers in carbide for all types of core barrels.*



### CORONE / CORE BITS

Le corone hanno un corpo in acciaio con prismi ottagonali in widia incastonati e saldati. Disponibili in diverse durezza a seconda dei terreni da perforare.

AR10 - AR20: per terreni teneri, argille, ghiaie e sabbie cementate.

AR30: per calcari compatti, rocce fratturate e calcestruzzi armati.

AR40: per arenarie, quarzite e sabbie abrasive.

Le corone di diametro 101 sono disponibili sia con filetto quadro sia con filetto tondo tipo Arena. Inoltre abbiamo disponibili anche corone per argilla con placche in metallo duro speciali.

*The bits have a steel body with hard steel octagonal prisms embedded and welded.*

*Available in various hardness according to the soil to drill.*

*AR10 - AR20: for soft soil, clay, gravel, reinforced concrete and cemented sand.*

*AR30: for compact limestone, fractured rock.*

*AR40: for sandstone, quartzite, abrasive sand.*

*The bits of 101mm of diameter are available both in square thread and round thread, type Arena.*



### ESTRATTORI / CORE LIFTERS



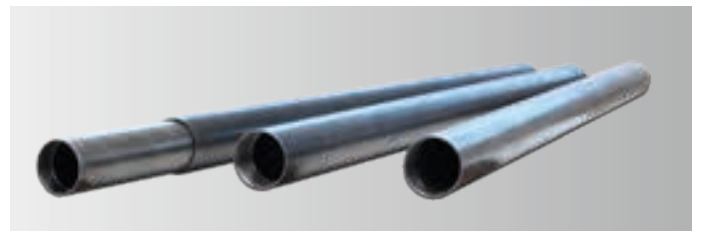
### PORTAESTRATTORI / CORE LIFTER CASES



### TESTE CAROTIERI / CORE BARREL HEADS



### TUBI ESTERNI / OUTER TUBES



### TUBI INTERNI / INNER TUBES



### TUBI ALLUNGAMENTO / EXTENSIONS TUBES



## CORONE DIAMANTATE / DIAMOND CORE BITS

Produciamo, oltre ai diametri standard, corone e scarpe diamantate, basandoci su campioni e disegni tecnici, con filetti richiesti dal cliente.

*We can produce diamond standard corebits and also specifications, from technical drawing and samples, with threads requested from client.*



Corone Diamantate T1 Diamante Arena / Diamond Core Bit T1	
Tipo / Type	Durezze / Hardness
Ø66	Arena 3 – Arena 6 – Arena 8 – Arena 10
Ø76	Arena 3 – Arena 6 – Arena 8 – Arena 10
Ø86	Arena 3 – Arena 6 – Arena 8 – Arena 10
Ø101	Arena 3 – Arena 6 – Arena 8 – Arena 10
Ø116	Arena 3 – Arena 6 – Arena 8 – Arena 10
Ø131	Arena 3 – Arena 6 – Arena 8 – Arena 10
Ø146	Arena 3 – Arena 6 – Arena 8 – Arena 10
Corone Diamantate T2 Diamante Arena / Diamond Core Bit T2	
Tipo / Type	Durezze / Hardness
Ø66	Arena 3 – Arena 6 – Arena 8 – Arena 10
Ø76	Arena 3 – Arena 6 – Arena 8 – Arena 10
Ø86	Arena 3 – Arena 6 – Arena 8 – Arena 10
Ø101	Arena 3 – Arena 6 – Arena 8 – Arena 10
	Policristallino

Corone Diamantate T6 Diamante Arena / Diamond Core Bit T6	
Tipo / Type	Durezze / Hardness
Ø101	Arena 3 – Arena 6 – Arena 8 – Arena 10
	Policristallino
Ø116	Arena 3 – Arena 6 – Arena 8 – Arena 10
Ø131	Arena 3 – Arena 6 – Arena 8 – Arena 10
Ø146	Arena 3 – Arena 6 – Arena 8 – Arena 10
Corone Diamantate T6S Diamante Arena / Diamond Core Bit T6S	
Tipo / Type	Durezze / Hardness
Ø101	Arena 3 – Arena 6 – Arena 8 – Arena 10 Con St
	Arena 3 – Arena 6 – Arena 8 – Arena 10 Senza St
Ø131	Arena 3 – Arena 6 – Arena 8 – Arena 10 Con St
	Arena 3 – Arena 6 – Arena 8 – Arena 10 Senza St

ARENA DIAMOND CORE BITS SELECTION CHART						
	Type of rock	Hardness				
		ARENA 1	ARENA 3	ARENA 6	ARENA 8	ARENA 10
medium hard non abrasive	soft sandstone, sandy shale, shale, claystone, sandy limestone, soft schist.	█				
medium hard, hard abrasive	medium hard, sandstone, siltstone, marble, alluvial deposits, calcitic limestone, medium hard limestone.	█	█			
hard slightly abrasive rock	hard limestone, dolomitic limestone, schist, serpentine.	█		█	█	
non abrasive rock	hard & mica schist, hard siliceous, limestone, dolomites, syenite, peridotite, andesite, diabase, pegmatite, hematite, magnetite.		█	█	█	
very hard rock	metamorphic schist, gneiss, amphibolite, granite, leptite, basalt, diorite, gabbro, porphyry, rhyolite, trachyte.				█	█
ultra hard rock	conglomerate, taconite, abrasive sandstone, abrasive quartzite, rock with pyrite, banded hematite.					█

## CHIAVI PER CAROTIERI / **SPANNERS FOR CORE BARRELS**



Arena srl fornisce una gamma completa di chiavi per carotieri. Le chiavi ad anello sono adatte per smontare i carotieri evitando la deformazione del tubo o della corona. I pattini montati sulle chiavi ad anello sono intercambiabili consentendo l'utilizzo su tubi di diversi diametri e la loro sostituzione una volta usurati.

*Arena Srl offers a complete range of ring spanners for core barrels. The ring spanners are used to unscrew the corers avoiding the deformation of the tube or bit. The heads are interchangeable for the application on tubes of different diameters and for the substitution in case of wear and tear.*

### Chiavi ad Anello per Carotiere / **Ring Spanners for Core Barrel**

Diametro / Diameter

Ø66 - Ø76 - Ø86 - Ø90 - Ø101 - Ø116 - Ø131 - Ø146

## SCAROTATORI / **SAMPLE EXTRUDER**



### Scarotatori / **Core Extractor**

Diametro / Diameter	F1	F2	Tipo / Type
Ø101	M. 2" 3/8 Api Reg.	1" GAS	Carotiere semplice / Sample core
	T2	1" GAS	Carotiere doppio T2 / Double core barrel T2
	T6	1" GAS	Carotiere doppio T6 / Double core barrel T6
Ø116	M. 2" 3/8 Api Reg.	1" GAS	Carotiere semplice / Sample core
	T6	1" GAS	Carotiere doppio T6 / Double core barrel T6
Ø131	M. 2" 3/8 Api Reg.	1" GAS	Carotiere semplice / Sample core
	T6	1" GAS	Carotiere doppio T6 / Double core barrel T6
Ø146	M. 2" 3/8 Api Reg.	1" GAS	Carotiere semplice / Sample core
	T6	1" GAS	Carotiere doppio T6 / Double core barrel T6

## TUBI DI RIVESTIMENTO PER CAROTAGGIO / **CASINGS FOR SOIL TESTING**



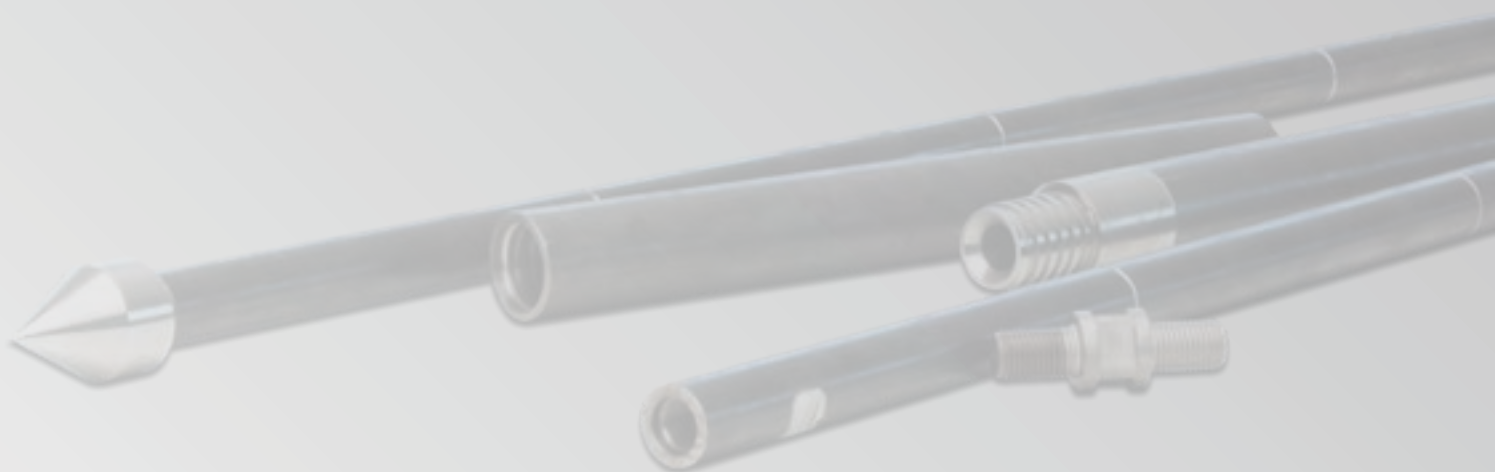
La nostra gamma di Tubi di Rivestimento viene realizzata attraverso la saldatura dei manicotti in acciaio 42CrMo4 ad un tubo intermedio in materiale N80. I manicotti inoltre, sono sottoposti ad un processo di nitrurazione, al fine di garantirne un' ancor maggiore resistenza all'usura del filetto. La certificata qualità degli acciai utilizzati, abbinata all'efficiente processo produttivo, ci permette di offrire ai nostri clienti le migliori prestazioni di prodotto presenti sul mercato.

*Our Casings production is carried out by welding the thread parts to the intermediate tube. Our Thread parts, made in quenched and tempered 42CrMo4 steel, are subjected to Nitriding in order to guarantee the maximum resistance to wear and tear. The Intermediate Tube made in API 5CT N80 steel, thanks to its high quality characteristics, ensures an incredible long lasting even in the hardest condition. The certified quality of our steel and a very efficient manufacturing process allow us to provide our clients with the highest performances.*

### Tubi di Rivestimento Rotazione / **Rotational Casing**

Diametro / Diameter	Lunghezza mm / Length mm	S.P. / W.T.	D.I. / I.D.	Kg
Ø127	500	8,8	107	10
	1000	8,8	107	15
	1500	8,8	107	26
	2000	8,8	107	40
	3000	8,8	107	55
Ø152	500	8,8	133	16
	1000	8,8	133	31,5
	1500	8,8	133	47
	2000	8,8	133	63
	3000	8,8	133	94
Ø178	500	8,8	158	19
	1000	8,8	158	38
	1500	8,8	158	56
	2000	8,8	158	76
	3000	8,8	158	110

# Campionatori *Samplers*

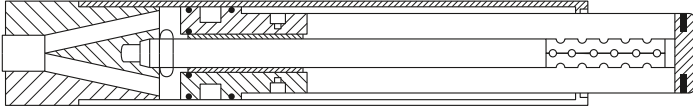




## CAMPIONATORE OSTERBERG / OSTERBERG

Campionatore idraulico ad infissione per il campionamento di terreni argillosi, limosi o a terreni incoerenti di tipo granulare grana medio/fine. La fustella in acciaio inox permette di ottenere un campione perfettamente non disturbato. La fustella ha un diametro di 88,9 mm e una lunghezza di 701 mm, con uno spessore di 2 mm.

Caratteristiche tecniche: diametro esterno 101 mm; attacco 2" 3/8 Api reg.; peso 22 kg.

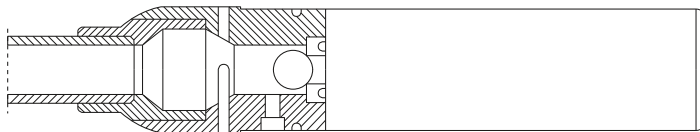


*Hydraulic piston sampler suitable for sampling of clay, silt or non-homogeneous granular soils of medium-fine grain. The sampler made of stainless steel allows to obtain a perfectly undisturbed sample.*

*Technical features: sampling tube diameter: 88,9mm; total length: 701mm; sampling tube thickness: 2mm; external tube diameter: 101mm; connection type: 2" 3/8 Api reg.; weight: 22kg*

Osterberg / Osterberg Sampler
Guarnizioni in Para
Fustella 3 Fori D. 88,9 Mm L = 701 mm / Sampler Osterberg - 3 Holes
Fustella Esterna D. 101
Attacco Testa 2" 3/8 Apireg.

## CAMPIONATORE SHELBY / SHELBY



Campionatore a pareti sottili costituito solamente da due elementi: un raccordo asta-fustella e un tubo con scarpa tagliente (fustella). Il raccordo asta-fustella è munito di una valvola a sfera e di un serbatoio per contenere la parte rimossa del campione.

Il campionatore agisce per infissione ed è indicato per terreni argillosi e tipologie di materiali teneri.

La fustella è in acciaio inox, di diametro 88,9 mm e spessore 2mm; lunghezza 620/630 mm.

Caratteristiche tecniche: diametro esterno 101 mm; attacco 2" 3/8 Api reg./att 50; peso 11 kg.

Misure speciali sono disponibili su richieste del cliente

*Thin wall sampler consisting in only two elements: a rod connection and a sampler tube with sharp cutting edge. The rod connection is provided with a ball valve and with a reservoir especially designed to retain the removed part of the sample.*

*The sampler is pushed into the soil through a continuous thrust and is indicated for clay and different types of soft ground.*

*Technical features: sampling tube diameter: 88,9mm; total length: 620/630 mm; sampling tube thickness: 2mm; external tube diameter: 101mm; connection type: 2" 3/8 Api reg./att 50; weight: 11kg; material: stainless steel.*

*Special sizes are available on client's demand.*

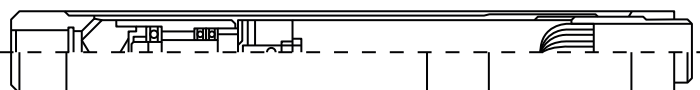
Shelby / Shelby Sampler
Campionatore D. 88,9 - Att. 50 Cil / Sampler Shelby Connection 50 Cil
Campionatore D. 88,9 Att. 2" 3/8 Api Reg. / Sampler Shelby Connection 2" 3/8 Api Reg.
Fustella 3 Fori D. 88,9 Mm / 88,9 Shelby Sampler - 3 Holes

## CAMPIONATORE DENISON / DENISON

Carotiere doppio o triplo indicato per ottenere campioni non disturbati e una carota perfettamente asciutta. Dotato nella parte interna non rotante di una fustella in pvc in cui va inserirsi il campione che viene così protetto.

Oltre alle classiche corone il campionatore Denison può montare una scarpa avanzata che permette il suo utilizzo con avanzamento a pressione.

Caratteristiche tecniche: diametro tubo esterno 98,2 mm; diametro foro 101,3 mm; diametro carota 71 mm; attacco 2" 3/8 Api reg./att 50; peso 44 kg.



*Double or triple core barrel, indicated to obtain undisturbed samples and perfectly dry cores. It comes with a sampler tube in pvc inside the non-rotating part, where the sample is stored and protected.*

*Other than the classic bits, the sampler Denison can also assemble an advanced edge, allowing it to proceed through pressure.*

*Technical features: external tube diameter: 98,2mm; hole diameter: 101,3mm; core diameter: 71mm; connection type: 2" 3/8 Api reg./att 50; weight: 44kg*

Denison / Double Tube Denison Core Barrel	
Tipo / Type	Durezza / Hardness
Corona Denison 101 / Core Bit	AR20 - AR30 - AR40
Scarpa Avanzata Denison 101 / Shoe Denison 101	
Raccordo 2" 3/8 Api Reg. / Head 2" 3/8 Api Reg.	
Estrattore Cestello 101 / Basket Core Lifter 101	
Tubo Pvc Denison 101 (75) X 1500 / Plastic Liner	

## CAMPIONATORE RAYMOND S.P.T. / RAYMOND FOR SPT



Il campionatore Raymond è utilizzato per effettuare prove penetrometriche (Standard Penetration Test) per misurare la resistenza del terreno alla penetrazione di un campionatore standard. Il campionatore è divisibile in due metà per poter ottenere anche campioni indisturbati di terreno.

La prova si effettua facendo cadere un peso di 63,5 kg da una altezza costante di 76,2 cm: il numero di colpi necessari per far penetrare di 30 cm il campionatore è il valore che indica la resistenza alla penetrazione.

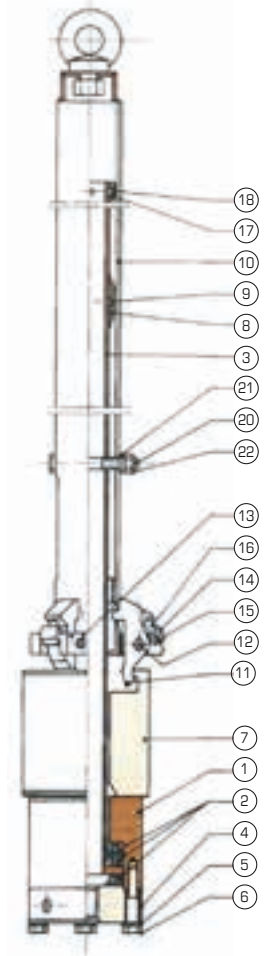
Il campionatore raymond dispone di punte aperte e punte chiuse, quest' ultime indicate per terreni ghiaiosi o rocce tenere.

*This sampler is used to operate the Standard Penetration Test to measure the resistance of the soil to the penetration of a standard sampler. It can split in two halves to collect undisturbed samples of soil. The test is carried out by dropping a weight of 63,5kg from a constant height of 76,2 cm: the number of drops necessary to make the sample penetrate into the soil by 30 cm represents the value of the penetration resistance. The sampler Raymond can have open edges or closed ones for gravels and soft rocks.*



Raymond / Raymond Sampler	
Punte Aperte / Open Point	Tubo Divisibile / Divisible Tube
Punte Chiuse / Conical Point	Raccordo Valvola Spt / Head

Martino Spt / Automatic Drop Hammer	
Incidine / Anvil	1
Guarnizione / Gasket	2
Tubo Guida / Guide Tube	3
Flangia Per Aste / Rod Flange	4
Rosetta / Washer	5
Vite / Screw	6
Mazza Battente / Hammer	7
Camma / Cam	8
Spina Elastica / Elastic Pin	9
Tubo Di Manovra / Tube	10
Dente / Tooh	11
Perno / Pivot	12
Coppiglia / Split Pin	13
Tassello / Plug	14
Spina Elastica / Elastic Pin	15
Piolo Elastico / Peg	16
Anello Guida / Guide Ring	17
Spina Elastica / Elastic Pin	18
Vite / Screw	20
Rosetta / Washer	21
Dado / Nut	22



## ASTINE S.P.T. / SPT RODS



Aste Per Penetrometro e Prove Spt / Rods eor Penetrometer and Spt		
Diametro / Diameter	Lunghezza / Lenght	S.P. / W.T.
Ø34	900	
	1200	
	1500	
Ø34 piena	1500	
Ø50 con Nipples	500	7,5
	1000	7,5
	1500	7,5
	3000	7,5





Le riduzioni sono trattate con un processo di nitrurazione per una maggiore resistenza all'usura.

*The reductions are treated with a nitriding process for a better resistance to wear and tear.*

<b>Riduzioni Api Regola Femmina/Femmina / Subs Api Regular F.F.</b>		
Diametro / Diameter	F1	F2
Ø76 F/F	2" 3/8 API REG.	2" 3/8 API REG.
Ø90 F/F	2" 3/8 API REG.	2" 3/8 API REG.
	2" 3/8 API REG.	2" 7/8 API REG.
	2" 7/8 API REG.	2" 7/8 API REG.
Ø114 F/F	2" 3/8 API REG.	3" 1/2 API REG.
	2" 7/8 API REG.	3" 1/2 API REG.
	3" 1/2 API REG.	3" 1/2 API REG.
Ø127 F/F	3" 1/2 API REG.	3" 1/2 API REG.
Ø140 F/F	4" 1/2 API REG.	2" 3/8 API REG.
	4" 1/2 API REG.	3" 1/2 API REG.
	4" 1/2 API REG.	4" 1/2 API REG.
Ø168 F/F	4" 1/2 API REG.	4" 1/2 API REG.
Ø180 F/F	6" 5/8 API REG.	4" 1/2 API REG.
Ø194 F/F	4" 1/2 API REG.	4" 1/2 API REG.
<b>Riduzioni Api Regola Maschio/Maschio / Subs Api Regular M.M.</b>		
Diametro / Diameter	M1	M2
Ø90 M/M	2" 3/8 API REG.	2" 7/8 API REG.
Ø114 M/M	2" 3/8 API REG.	3" 1/2 API REG.
Ø127 M/M	3" 1/2 API REG.	3" 1/2 API REG.
Ø140 M/M	4" 1/2 API REG.	3" 1/2 API REG.
<b>Riduzioni Api Regola Maschio/Femmina / Api Regular M.F.</b>		
Diametro / Diameter	M	F
Ø76 M/F	2" 3/8 API REG.	2" 3/8 API REG.
Ø90 M/F	2" 3/8 API REG.	2" 7/8 API REG.
	2" 3/8 API REG.	2" 3/8 API REG.
	2" 7/8 API REG.	2" 7/8 API REG.
Ø114 M/F	2" 3/8 API REG.	3" 1/2 API REG.
	2" 7/8 API REG.	3" 1/2 API REG.
	3" 1/2 API REG.	3" 1/2 API REG.
Ø140 M/F	4" 1/2 API REG.	2" 3/8 API REG.
	4" 1/2 API REG.	3" 1/2 API REG.
	4" 1/2 API REG.	4" 1/2 API REG.
Ø180 M/F	3" 1/2 API REG.	6" 5/8 API REG.
<b>Riduzioni Api Regola Femmina/Maschio / Subs Api Regular F.M.</b>		
Diametro / Diameter	F	M
Ø90 F/M	2" 3/8 API REG.	2" 7/8 API REG.
Ø114 F/M	2" 3/8 API REG.	3" 1/2 API REG.
	3" 1/2 API REG.	2" 7/8 API REG.
	3" 1/2 API REG.	3" 1/2 API REG.
Ø140 F/M	4" 1/2 API REG.	2" 3/8 API REG.
	4" 1/2 API REG.	3" 1/2 API REG.
Ø190 F/M	6" 5/8 API REG.	3" 1/2 API REG.
<b>Riduzioni If/Nw/Cil/Rod Femmina/Femmina / Subs If/Nw/Cil/Rod F.F.</b>		
Diametro / Diameter	F1	F2
Ø76 F/F	2" 3/8 API REG.	N.ROD
	2" 3/8 API REG.	50 CIL
Ø90 F/F	2" 3/8 API REG.	2" 3/8 IF
Ø114 F/F	2" 3/8 IF	3" 1/2 API REG.

<b>Riduzioni If/Nw/Cil/Rod Maschio/Maschio / Subs If/Nw/Cil/Rod M.M.</b>			
Diametro / Diameter	M1	M2	
Ø50 M/M	50 CIL	SPT	
Ø66 M/M	66 NWY	66 NWY	
Ø76 M/M	2" 3/8 API REG.	50 CIL	
	2" 3/8 API REG.	66 NWY	
Ø90 M/M	2" 3/8 API REG.	2" 3/8 IF	
	2" 3/8 IF	2" 3/8 IF	
Ø114 M/M	2" 3/8 IF	3" 1/2 API REG.	
Ø127 M/M	3" 1/2 IF	3" 1/2 API REG.	
<b>Riduzioni If/Nw/Cil/Rod Maschio/Femmina / Subs If/Nw/Cil/Rod M.F.</b>			
Diametro / Diameter	M	F	
Ø66 M/F	66 NWY	50 CIL	
Ø76 M/F	2" 3/8 API REG.	50 CIL	
	2" 3/8 API REG.	66 NWY	
Ø90 M/F	2" 3/8 API REG.	2" 3/8 IF	
	2" 3/8 IF	2" 3/8 IF	
	2" 7/8 API REG.	2" 3/8 IF	
Ø114 M/F	2" 3/8 IF	3" 1/2 API REG.	
Ø140 M/F	4" 1/2 API REG.	2" 3/8 IF	
	4" 1/2 API REG.	3" 1/2 IF	
<b>Riduzioni If/Nw/Cil/Rod Femmina/Maschio / Subs If/Nw/Cil/Rod F.M.</b>			
Diametro / Diameter	F	M	
Ø66 F/M	66 NWY	50 CIL	
Ø76 F/M	2" 3/8 API REG.	50 CIL	
	2" 3/8 API REG.	66 NWY	
Ø90 F/M	2" 3/8 API REG.	2" 3/8 IF	
Ø114 F/M	2" 3/8 IF	3" 1/2 API	
Ø127 F/M	3" 1/2 IF	2" 7/8 IF	
	2" 3/8 API REG.	3" 1/2 IF	
	3" 1/2 API REG.	3" 1/2 IF	
	3" 1/2 IF	3" 1/2 API REG.	
Ø140 F/M	4" 1/2 API REG.	2" 3/8 IF	
	4" 1/2 API REG.	3" 1/2 IF	
<b>Tronchetti / Short Rods</b>			
Diametro / Diameter	M	F	Lunghezza / Length
Ø76 M/F	M 2" 3/8 API REG.	F 2" 3/8 API REG.	L= 220
	M 2" 3/8 API REG.	F 2" 3/8 API REG.	L= 300
	F 2" 3/8 API REG.	F 2" 3/8 API REG.	L= 500
Ø76 F/F	F 2" 3/8 API REG.	F 2" 3/8 API REG.	L= 500
Ø90 M/F	M 2" 3/8 API REG.	F 2" 3/8 API REG.	L= 220
			L= 300
Ø90 F/F	F 2" 3/8 API REG.	F 2" 3/8 API REG.	L= 500
Ø114 M/F	M 3" 1/2 API REG.	F 3" 1/2 API REG.	L= 220
			L= 300
			L= 500
Ø140 M/F	M 4" 1/2 API REG.	F 4" 1/2 API REG.	L= 220
			L= 300
			L= 500

## FLANGE / FLANGES

Le flange sono trattate con un processo di nitrurazione per una maggiore resistenza all'usura.

*The flanges are treated with a nitriding process for a better resistance to wear and tear.*



## SETTORI MORSA / SECTORS

Settori Per Morsa / Sectors	
Tipo / Type	
ATLAS	Normale
	mustang
	L=140 mm
CASAGRANDE	H=15 mm
	H=25 mm
	H=45 mm
	H=60 mm
CMV 600	
CMV 1200	
NENZI GELMINA	H=19 mm
	H= 22 mm
	H=25 mm
BERETTA	
COMACCHIO	
PUNTEL	
SOILMEC	



In tabella sono indicati i pezzi sempre disponibili in magazzino. Possiamo produrre qualsiasi settore morsa basandoci su campioni e disegni tecnici.

*Pieces indicated in table are always available in stock. We can produce every type of vise sector from technical drawing and sample.*

## ASTE VALVOLATE / VALVED RODS

Aste Valvolate / Valved Rods		
Diametro / Diameter	Attacco / Connection	Lunghezza / Length
Ø76	2" 3/8 API REG.	500
Ø90	2" 3/8 API REG.	500
Aste Valvolate Non Ritorno / Valved Rods Non Return		
Tipo Valvola / Valve Type	Attacco / Connection	
Ø76	2" 3/8 API REG.	
Ø90	2" 3/8 API REG.	
	2" 3/8 IF	
Ø114	3" 1/2 API REG.	



## TESTA DI SOLLEVAMENTO / HOISTING SWIVEL AND PLUGS

Testa di Sollevamento / Hoisting Swivel and Plugs
Tipo / Type
Gancio per Testa / Hook Head
Testa Attacco D. 50 Cil / Head Connection D. 50 Cil
Testa Attacco D. 2" 3/8 Ar / Head Connection D. 2" 3/8 Api Reg.



## MASCHI DI RECUPERO / FISHING TOOLS



Maschi di Recupero / Fishing Tools	
Tipo / Type	Diametro mm / Diameter mm
Per Manicotto / For Sleeve	Ø76
	Ø90
	Ø114
Per Aste / For Pipes	Ø76
	Ø90
Per Tubi / For Casing	Ø101
	Ø114
	Ø130
	Ø140
	Ø152

## TRICONI / ROLLER BITS



## TRILAMA / DRAG BITS



## MARTELLI FONDO FORO / DTHOLE HAMMERS

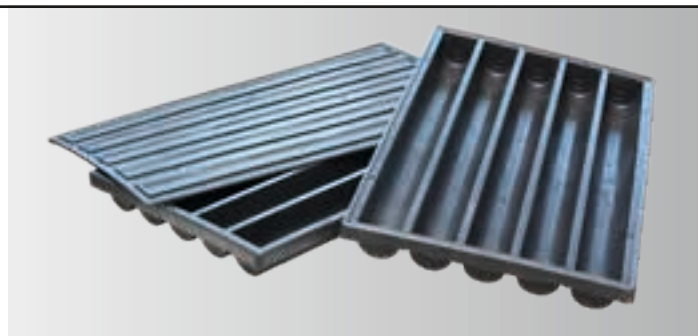


## ACCESSORI / ACCESSORIES

<b>Polimero / Polymer</b>	
Tipo / Type	
Granulare Sintetico / Granular Synthetic	
Liquido Sintetico / Synthetic Liquid	



<b>Cassette di Catalogamento / Core Boxes</b>
---



<b>Chiavi Per Aste / Spanners for Rods</b>	
Tipo / Type	d. Asta
Speciali Ø50	per asta Ø50
Speciali Ø65	per asta Ø76
Speciali Ø75	per asta Ø90
Speciali Ø90	per asta Ø114
<b>Chiavi Ridgid / Ridgid Spanners</b>	
Tipo / Type	
a Catena C18	
a Catena C24	
a Catena C36	
Chiave 24"	
Chiave 36"	
Chiave 48"	

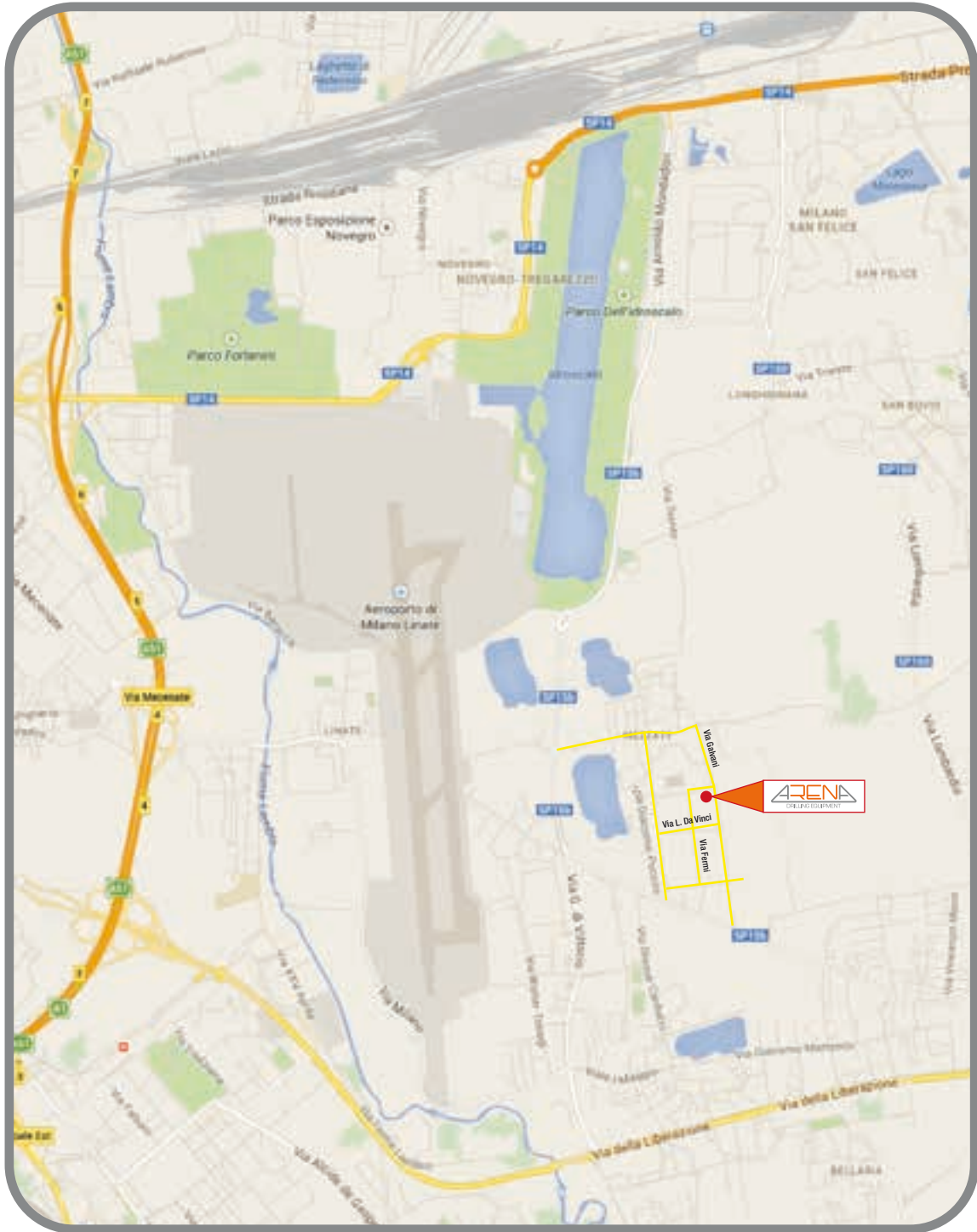


Arena srl fornisce una gamma completa di chiavi per aste e chiavi Ridgid.

Arena Srl offers a complete range of ring spanners for rods and Ridgid spanners.







# ARENA

DRILLING EQUIPMENT

Via Toscanini 6 - 20068 Peschiera Borromeo - loc. Mezzate (MI)  
Tel. +39 02 55 30 33 33 - Fax +39 02 55 30 72 93  
info@arenasrl.it - www.arenasrl.it  
C.F./P. IVA 07414960968